

# FIBOX

Enclosing innovations

A man wearing an orange hard hat and safety glasses is looking at a tablet. He is in a control room or industrial setting, with a panel of lights and switches visible in the background. The image is overlaid with a blue, stylized graphic element on the right side, featuring a large 'X' shape and a circular button with a plus sign.

**GESAMTKATALOG**

Produktübersicht



# INHALTSVERZEICHNIS

<b>ÜBER UNS</b>	<b>4</b>
<hr/>	
<b>MÄRKTE &amp; BRANCHEN</b>	<b>6</b>
<hr/>	
<b>MECHANISCHE BEARBEITUNG</b>	<b>8</b>
<hr/>	
<b>SCHALTSCHRÄNKE</b>	<b>10</b>
<hr/>	
ARCA	12
CAB	17
STRC	20
<hr/>	
<b>GEHÄUSE</b>	<b>22</b>
<hr/>	
MNX	24
EK	27
SOLID	30
NEO	33
EURONORD	35
ALN / ALCS	40
TEMPO	43
PICCOLO	46
QUICK	48
CARDMASTER	50
JB	52
MCE65	53
<hr/>	
<b>UNIVERSALPRODUKTE</b>	<b>54</b>
<hr/>	
KABEL-MANAGEMENT	56
SICHTFENSTER	59
BELÜFTUNG, DRUCKAUSGLEICH	60
<hr/>	
<b>STANDORTE</b>	<b>62</b>
<hr/>	



## 60 JAHRE BRANCHENERFAHRUNG

# Ihr weltweit führender Anbieter von Gehäuselösungen

Bereits 1966 führte FIBOX das in Spritzgußtechnik gefertigte Polycarbonatgehäuse (PC) ein, das den Beginn einer neuen Ära im Schaltschrankbau einläutete. Als weltweit führender Anbieter von Gehäuselösungen hat Fibox heute Standorte mit Vertretungen in allen wichtigen industriellen Ländern. Dabei bleiben wir unseren finnischen Wurzeln treu und legen großen Wert auf einfaches nordisches Design in unseren Produkten. An unserem Hauptsitz in Finnland entwickeln wir robuste und wegweisende Produkte die Energieverteilungen, Steuersysteme und elektronische Geräte vor den Herausforderungen rauer Umgebungsbedingungen schützen.

Alle von uns hergestellten Produkte sind nachhaltig und für eine lange Lebensdauer ausgelegt. Wir legen großen Wert auf Effizienz und setzen uns für den Schutz unseres Planeten ein, indem wir Energie und Ressourcen schonen. Together for a greener future!

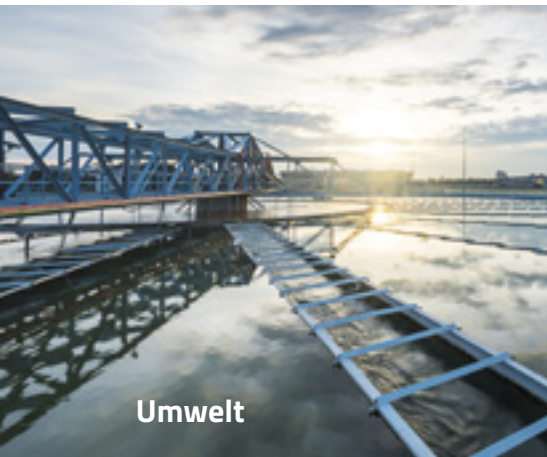
Fibox hat sich zum Ziel gesetzt das Engagement für Innovation und technische Führerschaft aufrechtzuerhalten, um auch in Zukunft Lösungen zu entwickeln, die zum Erfolg unserer Partner und Kunden beitragen. Um dieses Ziel zu erreichen, investieren wir kontinuierlich in Forschung und Entwicklung. Durch die Integration modernster Technologien in unsere Schaltschranklösungen können wir unseren Kunden innovative und nachhaltige Lösungen bieten. Neben der Entwicklung und Herstellung von kundenspezifischen Kunststoff- und Aluminiumgehäusen bieten wir auch vollständig geprüfte Elektro- und Automatisierungssysteme an. Fibox Systeme spielen eine wichtige Rolle in der heutigen Ladetechnik für Elektrofahrzeuge, Fahrzeugheizungen und vielem mehr.

## UNSERE MÄRKTE

# Lösungen für anspruchsvolle Umgebungen



Transport



Umwelt



Erneuerbare Energien

Für welche Anwendung auch immer, das Fibox Gehäuse-sortiment umfasst eine enorme Anzahl hochwertiger Gehäuse zum Schutz elektrischer und elektronischer Komponenten und Systeme. Wir liefern alle Standardgehäuse direkt ab Lager oder nach Kundenwunsch bearbeitete Gehäuse montagefertig nach Ihren Vorgaben. Die individuellen Bedürfnisse stehen dabei im Mittelpunkt unserer Arbeit.

Fibox bietet neben der besonderen Oberflächenbehandlung oder Gehäusen aus eingefärbtem Material auch kundenspezifische Sondergehäuse an. Alle Produkte werden in enger Zusammenarbeit mit unseren Kunden entworfen und weiterentwickelt. Durch das wertvolle Feedback unseres stetig wachsenden Kunden-netzwerkes sind wir in der Lage kontinuierlich neue Produkte sowie wertschöpfende Dienstleistungen und Lösungen zu entwickeln.



Fahrzeug- und Maschinenbau



**Wachsende Umsätze**

Fibox ergänzt Ihr Produktsortiment

**Verbesserte Qualität**

Fibox erfüllt den Qualitätsstandard ISO 9001:2015

**Gehäusetechnologie der Spitzenklasse**

Fibox bietet zulässigen Schutz für Ihre Produktinnovationen

**Verkürzte Liefer- und Vorlaufzeiten**

Weltweiter Fibox Service

**Senkung des Investitionsrisikos**

Fibox teilt die Investitionskosten mit Ihnen



Schwerindustrie



Telekommunikations- & Datentechnik



Versorgungsdienste



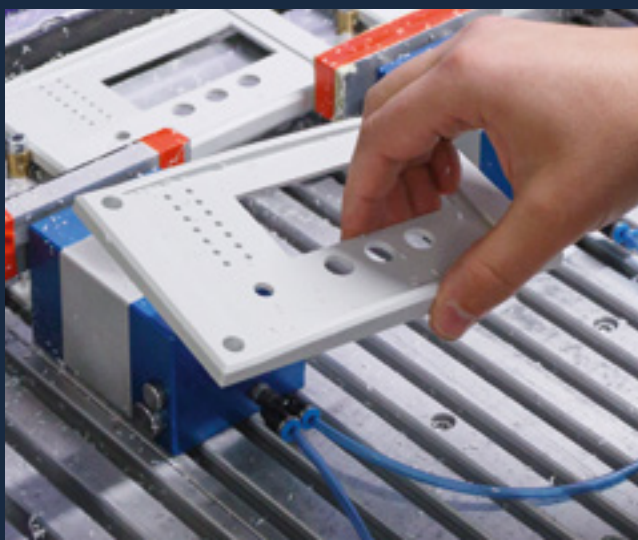
Fabrik- und Gebäudeautomation

# INDIVIDUELLER BEARBEITUNGSSERVICE

Eins zu sein mit Ihren Vorstellungen vom bestmöglichen Produkt treibt uns an. „One Fibox“ ist unser Versprechen für maximale Wertschöpfung. Als Spezialisten auf unserem Gebiet verstehen wir es, uns intensiv in Ihre Anforderungen hineinzu-denken, um Ihnen mehr als nur eine Anwendungslösung zu bieten.

Mit unserem individuellen Bearbeitungsservice gehen wir weit über unser Produktportfolio hinaus und bieten Ihnen maßgeschneiderte Lösungen für alle FIBOX Gehäuse.

Die Gehäuse können mit modernster Technik bearbeitet, lackiert oder bedruckt werden. Dank des FIBOX Montageservices können Sie Herstellungsprozesse verkürzen und Kosten einsparen.







### Mechanische Bearbeitung

Nutzen Sie schon ab kleiner Stückzahl unsere zahlreichen Individualisierungsmöglichkeiten, wie z. B. Bohrungen, Fräsungen oder andere mechanische Bearbeitungen.



### Werkzeug-Modifizierungen

Schnellere Prozesse mit dem richtigen Werkzeug? Für OEM-Gehäuse-Serien modifizieren wir ab entsprechenden Mengen bestehende Werkzeuge von Standard-Gehäusen.



### Bedruckung & Lackierung in Sonderfarben

Neben der Möglichkeit Gehäuse in vielen Wunschfarben zu bestellen, bieten wir auch je nach Menge die individuelle Bedruckung oder Lackierung nach Ihren Vorgaben an.

- ✓ **EMV-Optimierung:** Je nach Anforderung bieten wir Ihnen verschiedene Verfahren zur EMV-Optimierung Ihres Gehäuses.

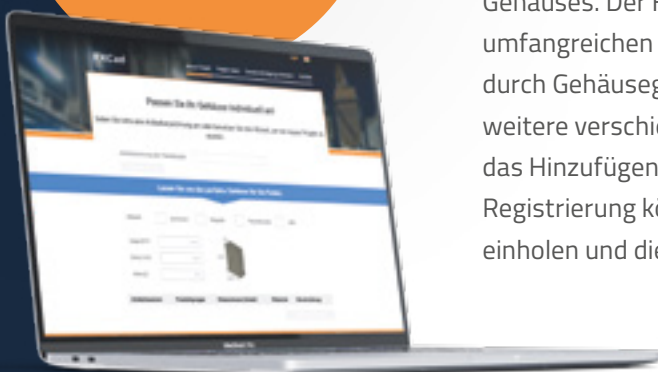


### Montageservice

Wir übernehmen die Montage von allen Fremd- und FIBOX-Zubehörteilen und liefern Ihre Gehäuse anschlussfertig vormontiert.



Sie wissen nicht  
welches Gehäuse zu  
Ihrer Anwendung passt?  
Einfach CAD-Daten  
downloaden!



## FX CAD – GEHÄUSEKONFIGURATOR

### Easy online planen und direkt ein individuelles Angebot einholen

FX CAD ermöglicht Ihnen die einfache 3D-Planung Ihres individuellen Gehäuses. Der Konfigurator bietet Ihnen die direkte Auswahl aus dem umfangreichen FIBOX-Produktprogramm oder die vereinfachte Suche durch Gehäusegrößen und Materialien. Zusätzlich bieten wir Ihnen weitere verschiedene Individualisierungsmöglichkeiten, wie z. B. das Hinzufügen der gewünschten Bearbeitung. Nach abgeschlossener Registrierung können Sie Ihre Auswahl einfach speichern, ein Angebot einholen und die entsprechenden CAD-Daten downloaden.





## HOCHWERTIGE WANDSCHALTSCHRÄNKE

# ARCA IEC

**Abmessungen:** 200 x 300 x 150 mm –  
800 x 600 x 300 mm

**PC:** IP 66; IK 10; IP 65; IK 08 (W-Version)



Überragende Leistung und Sicherheit in äußerst anspruchsvollen Umgebungen. Einfach zu handhaben. Schnell zu installieren. All dies ist das Ergebnis aus Innovationskraft und marktorientierter

Produktentwicklung. ARCA IEC ist eine korrosionsbeständige und kostengünstige Alternative zu Stahlblechwand-schränken zur Verwendung in schwierigen und anspruchsvollen Umgebungen. ARCA vereinigt die günstigen Eigenschaften von Stahlblechwand-schränken mit den Vorteilen hochwertiger, thermoplastischer Kunststoffe.



**Korrosionsbeständig**



**Patentierter Scharnier-konstruktion**



**Robustes Eckdesign**

## Größen und Produktvarianten

Maße	Standard-Verschluss graue Tür		Schwenkhebel-Verschluss graue Tür		Standard-Verschluss Tür mit Sichtfenster	
	Artikelnr.	Bestellnr.	Artikelnr.	Bestellnr.	Artikelnr.	Bestellnr.
200 x 300 x 150	8120020	ARCA 203015			8120140	ARCA 203015W
200 x 300 x 150	8120020N	ARCA 203015 No MP*			8120140N	ARCA 203015W No MP*
300 x 200 x 150	8120002	ARCA 302015			8120122	ARCA 302015W
300 x 200 x 150	8120002N	ARCA 302015 No MP*			8120122N	ARCA 302015W No MP*
300 x 300 x 210	8120005	ARCA 303021			8120125	ARCA 303021W
300 x 300 x 210	8120005N	ARCA 303021 No MP*			8120125N	ARCA 303021W No MP*
300 x 400 x 150	8120022	ARCA 304015			8120142	ARCA 304015W
300 x 400 x 150	8120022N	ARCA 304015 No MP*			8120142N	ARCA 304015W No MP*
300 x 400 x 210	8120023	ARCA 304021			8120143	ARCA 304021W
300 x 400 x 210	8120023N	ARCA 304021 No MP*			8120143N	ARCA 304021W No MP*
400 x 300 x 150	8120006	ARCA 403015	8120086	ARCA 403015S	8120126	ARCA 403015W
400 x 300 x 150	8120006N	ARCA 403015 No MP*	8120086N	ARCA 403015S No MP*	8120126N	ARCA 403015W No MP*
400 x 300 x 210	8120007	ARCA 403021	8120087	ARCA 403021S	8120127	ARCA 403021W
400 x 300 x 210	8120007N	ARCA 403021 No MP*	8120087N	ARCA 403021S No MP*	8120127N	ARCA 403021W No MP*

Maße	Standard-Verschluss graue Tür		Schwenkhebel-Verschluss graue Tür		Standard-Verschluss Tür mit Sichtfenster	
	Artikelnr.	Bestellnr.	Artikelnr.	Bestellnr.	Artikelnr.	Bestellnr.
400 x 400 x 210	8120009	ARCA 404021	8120089	ARCA 404021S	8120129	ARCA 404021W
400 x 400 x 210	8120009N	ARCA 404021 No MP*	8120089N	ARCA 404021S No MP*	8120129N	ARCA 404021W No MP*
400 x 500 x 210	8120025	ARCA 405021	8120105	ARCA 405021S	8120145	ARCA 405021W
400 x 500 x 210	8120025N	ARCA 405021 No MP*	8120105N	ARCA 405021S No MP*	8120145N	ARCA 405021W No MP*
400 x 600 x 210	8120026	ARCA 406021	8120106	ARCA 406021S	8120146	ARCA 406021W
400 x 600 x 210	8120026N	ARCA 406021 No MP*	8120106N	ARCA 406021S No MP*	8120146N	ARCA 406021W No MP*
500 x 400 x 210	8120011	ARCA 504021	8120091	ARCA 504021S	8120131	ARCA 504021W
500 x 400 x 210	8120011N	ARCA 504021 No MP*	8120091N	ARCA 504021S No MP*	8120131N	ARCA 504021W No MP*
500 x 500 x 210	8120032	ARCA 505021	8120112	ARCA 505021S	8120152	ARCA 505021W
500 x 500 x 210	8120032N	ARCA 505021 No MP*	8120112N	ARCA 505021S No MP*	8120152N	ARCA 505021W No MP*
500 x 700 x 300	8120031	ARCA 507030	8120111	ARCA 507030S	8120151	ARCA 507030W
500 x 700 x 300	8120031N	ARCA 507030 No MP*	8120111N	ARCA 507030S No MP*	8120151N	ARCA 507030W No MP*
600 x 400 x 210	8120012	ARCA 604021	8120092	ARCA 604021S	8120132	ARCA 604021W
600 x 400 x 210	8120012N	ARCA 604021 No MP*	8120092N	ARCA 604021S No MP*	8120132N	ARCA 604021W No MP*
600 x 800 x 300	8120029	ARCA 608030	8120109	ARCA 608030S	8120149	ARCA 608030W
600 x 800 x 300	8120029N	ARCA 608030 No MP*	8120109N	ARCA 608030S No MP*	8120149N	ARCA 608030W No MP*
700 x 500 x 300	8120017	ARCA 705030	8120097	ARCA 705030S	8120137	ARCA 705030W
700 x 500 x 300	8120017N	ARCA 705030 No MP*	8120097N	ARCA 705030S No MP*	8120137N	ARCA 705030W No MP*
800 x 600 x 300	8120019	ARCA 806030	8120099	ARCA 806030S	8120139	ARCA 806030W
800 x 600 x 300	8120019N	ARCA 806030 No MP*	8120099N	ARCA 806030S No MP*	8120139N	ARCA 806030W No MP*

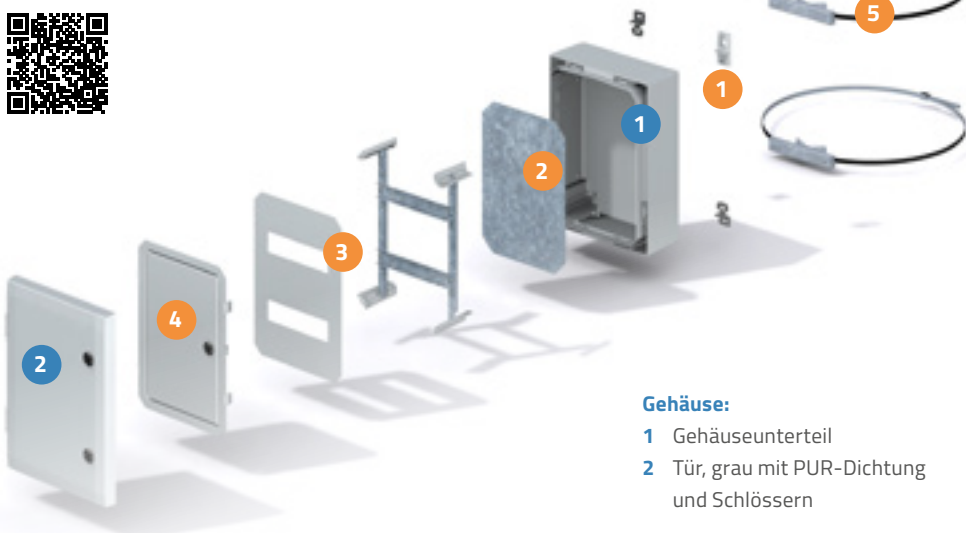
No MP = ohne Montageplatte

### Bestehend aus:

Schaltschrankunterteil, Tür mit PUR-Dichtung, Montageplatte, Montageschrauben, 3 mm-Doppelbartschloss mit Schlüssel(n), Türführung. S-Versionen mit 2-Punktverschluss-Schwenkhebel. W-Versionen mit transparentem Sichtfenster.



### Hochwertige Wandschaltsschränke für anspruchsvolle Umgebungen.



#### Zubehör:

- 1 Befestigungsglaschen (4 Stk.) inkl. Schrauben aus Edelstahl oder Kunststoff
- 2 Montageplatte, elektro-galvanisch verzinkter Stahl
- 3 Tragschienen-Set mit Frontplatte
- 4 Innentür
- 5 Mastbefestigung (Set)

#### Gehäuse:

- 1 Gehäuseunterteil
- 2 Tür, grau mit PUR-Dichtung und Schlössern



## Zubehör ARCA IEC



**Doppelwandige Eckausführung für erhöhte Stabilität**



**Breite Dichtung und Formrippen für verbesserten Eindringenschutz**



**Türführung für sicheres Verschließen**

Maße	Kompatibel	Montageplatte, glatt Stahl, verzinkt, 2 mm		Montageplatte, gelocht 26 x 11 mm, Stahl, verzinkt, 2 mm		Montageplatte, multigelocht ø 3,6 mm, Stahl, verzinkt, 2 mm	
		Artikelnr.	Bestellnr.	Artikelnr.	Bestellnr.	Artikelnr.	Bestellnr.
150 x 250	ARCA 203015	8120731	MPS ARCA 3020	8120930	MPP ARCA 2030	8120920	MPMP ARCA 3020
250 x 150	ARCA 302015	8120731	MPS ARCA 3020	8120751	MPP ARCA 3020	8120920	MPMP ARCA 3020
250 x 250	ARCA 303021	8120732	MPS ARCA 3030	8120752	MPP ARCA 3030	8120921	MPMP ARCA 3030
250 x 350	ARCA 304015	8120733	MPS ARCA 4030	8120931	MPP ARCA 3040	8120922	MPMP ARCA 4030
250 x 350	ARCA 304021	8120733	MPS ARCA 4030	8120931	MPP ARCA 3040	8120922	MPMP ARCA 4030
350 x 250	ARCA 403015	8120733	MPS ARCA 4030	8120753	MPP ARCA 4030	8120922	MPMP ARCA 4030
350 x 250	ARCA 403021	8120733	MPS ARCA 4030	8120753	MPP ARCA 4030	8120922	MPMP ARCA 4030
350 x 350	ARCA 404021	8120734	MPS ARCA 4040	8120754	MPP ARCA 4040	8120923	MPMP ARCA 4040
350 x 450	ARCA 405021	8120735	MPS ARCA 5040	8120932	MPP ARCA 4050	8120924	MPMP ARCA 5040
350 x 550	ARCA 406021	8120736	MPS ARCA 6040	8120933	MPP ARCA 4060	8120925	MPMP ARCA 6040
450 x 350	ARCA 504021	8120735	MPS ARCA 5040	8120755	MPP ARCA 5040	8120924	MPMP ARCA 5040
450 x 450	ARCA 505021	8120730	MPS ARCA 5050	8120750	MPP ARCA 5050	8120929	MPMP ARCA 5050
430 x 630	ARCA 507030	8120738	MPS ARCA 7050	8120934	MPP ARCA 5070	8120927	MPMP ARCA 7050
550 x 350	ARCA 604021	8120736	MPS ARCA 6040	8120756	MPP ARCA 6040	8120925	MPMP ARCA 6040
530 x 730	ARCA 608030	8120739	MPS ARCA 8060	8120935	MPP ARCA 6080	8120928	MPMP ARCA 8060
630 x 430	ARCA 705030	8120738	MPS ARCA 7050	8120758	MPP ARCA 7050	8120927	MPMP ARCA 7050
730 x 530	ARCA 806030	8120739	MPS ARCA 8060	8120759	MPP ARCA 8060	8120928	MPMP ARCA 8060

Montageplatten aus Isolierstoff, Hartfaserpapier, stehen auf Anfrage zur Verfügung.

Tragschienen-Set			Innentür-Set		Mastbefestigungs-Set Mast ø 100 – 300 mm		Kompatibel
Artikelnr.	Bestellnr.	Beschreibung	Artikelnr.	Bestellnr.	Artikelnr.	Bestellnr.	
8120791	DRS ARCA 203015	1-reihig, 11 Module	8120910	IDS ARCA 2030	8120841	PMK ARCA 30	ARCA 203015
8120760	DRS ARCA 302015	1-reihig, 5 Module	8120711	IDS ARCA 3020	8120840	PMK ARCA 20	ARCA 302015
8120763	DRS ARCA 303021	2-reihig, 11 Module	8120712	IDS ARCA 3030	8120841	PMK ARCA 30	ARCA 303021
8120793	DRS ARCA 304015	1-reihig, 16 Module	8120911	IDS ARCA 3040	8120842	PMK ARCA 40	ARCA 304015
8120794	DRS ARCA 304021	1-reihig, 16 Module	8120911	IDS ARCA 3040	8120842	PMK ARCA 40	ARCA 304021
8120764	DRS ARCA 403015	2-reihig, 11 Module	8120713	IDS ARCA 4030	8120841	PMK ARCA 30	ARCA 403015
8120765	DRS ARCA 403021	2-reihig, 11 Module	8120713	IDS ARCA 4030	8120841	PMK ARCA 30	ARCA 403021
8120767	DRS ARCA 404021	2-reihig, 17 Module	8120714	IDS ARCA 4040	8120842	PMK ARCA 40	ARCA 404021

Tragschienen-Set			Innentür-Set		Mastbefestigungs-Set Mast ø 100 – 300 mm		
Artikelnr.	Bestellnr.	Beschreibung	Artikelnr.	Bestellnr.	Artikelnr.	Bestellnr.	Kompatibel
8120796	DRS ARCA 405021	2-reihig, 22 Module	8120912	IDS ARCA 4050	8120843	PMK ARCA 50	ARCA 405021
8120797	DRS ARCA 406021	2-reihig, 27 Module	8120913	IDS ARCA 4060	8120844	PMK ARCA 60	ARCA 406021
8120769	DRS ARCA 504021	3-reihig, 16 Module	8120715	IDS ARCA 5040	8120842	PMK ARCA 40	ARCA 504021
8120778	DRS ARCA 505021	3-reihig, 22 Module	8120710	IDS ARCA 5050	8120843	PMK ARCA 50	ARCA 505021
8120790	DRS ARCA 507030	3-reihig, 32 Module	8120914	IDS ARCA 5070	8120845	PMK ARCA 70	ARCA 507030
8120770	DRS ARCA 604021	3-reihig, 16 Module	8120716	IDS ARCA 6040	8120842	PMK ARCA 40	ARCA 604021
8120800	DRS ARCA 608030	3-reihig, 37 Module	8120915	IDS ARCA 6080	8120846	PMK ARCA 80	ARCA 608030
8120775	DRS ARCA 705030	4-reihig, 21 Module	8120718	IDS ARCA 7050	8120843	PMK ARCA 50	ARCA 705030
8120777	DRS ARCA 806030	4-reihig, 26 Module	8120719	IDS ARCA 8060	8120844	PMK ARCA 60	ARCA 806030



## Verschluss-Einsätze

Artikelnr.	Bestellnr.	Beschreibung	Artikelnr.	Bestellnr.	Beschreibung
8120860	LIS ARCA DB3	Schloss-Einsatz, Doppelbart-schloss, 3 mm; für ARCA 2030 bis 6040	8120865	LIS ARCA 1242E Knebelverschluss	Verschluss-System 1242E für ARCA 2030 bis 6040
8120980	LIS ARCA DB3 MID	Schloss-Einsatz, Doppelbart-schloss, 3 mm; für ARCA 5070 bis 8060	8120985	LIS ARCA 1242E Knebelverschluss MID	Verschluss-System 1242E für ARCA 5070 bis 8060
8120861	LIS ARCA S7	Schloss-Einsatz, Vierkant, 7 mm für ARCA 2030 bis 6040	8120866	LIS ARCA V2432E Knebelverschluss	Verschluss-System V2432E für ARCA 2030 bis 6040
8120981	LIS ARCA S7 MID	Schloss-Einsatz, Vierkant, 7 mm für ARCA 5070 bis 8060	8120986	LIS ARCA V2432E Knebelverschluss MID	Verschluss-System V2432E für ARCA 5070 bis 8060
8120862	LIS ARCA S8	Schloss-Einsatz, Vierkant, 8 mm für ARCA 2030 bis 6040	8120867	LIS ARCA 455E Knebelverschluss	Verschluss-System 455E für ARCA 2030 bis 6040
8120982	LIS ARCA S8 MID	Schloss-Einsatz, Vierkant, 8 mm für ARCA 5070 bis 8060	8120987	LIS ARCA 455E Knebelverschluss MID	Verschluss-System 455E für ARCA 5070 bis 8060
8120863	LIS ARCA T8	Schloss-Einsatz, Dreikant, 8 mm für ARCA 2030 bis 6040	8120868	LIS ARCA 405E Knebelverschluss	Verschluss-System 405E für ARCA 2030 bis 6040
8120983	LIS ARCA T8 MID	Schloss-Einsatz, Dreikant, 8 mm für ARCA 5070 bis 8060	8120988	LIS ARCA 405E MID Knebelverschluss	Verschluss-System 405E für ARCA 5070 bis 8060
8120850	LIS ARCA Griff für Vorhängeschloss	Griff für Vorhängeschloss für ARCA 2030 bis 6040			

### Staub und Regenschutzabdeckung Set, Edelstahl

Artikelnr.	Bestellnr.	Abmessungen	Artikelnr.	Bestellnr.	Abmessungen
8120940	RCS ARCA 2030	20 x 300 x 30	8120954	RCS ARCA 5050	20 x 500 x 30
8120941	RCS ARCA 3020	20 x 200 x 30	8120947	RCS ARCA 5070	20 x 700 x 50
8120942	RCS ARCA 3040	20 x 400 x 30	8120948	RCS ARCA 6040	20 x 400 x 30
8120943	RCS ARCA 4030	20 x 300 x 30	8120949	RCS ARCA 6080	20 x 800 x 50
8120944	RCS ARCA 4050	20 x 500 x 30	8120951	RCS ARCA 7050	20 x 500 x 50
8120945	RCS ARCA 4060	20 x 600 x 30	8120950	RCS ARCA 8060	20 x 600 x 50
8120946	RCS ARCA 5040	20 x 400 x 30			

### Staub- und Regenschutzkante, Kunststoff, selbstklebend

Artikelnr.	Bestellnr.	Beschreibung	Abmessungen
8120970	RCSQ ARCA 20	Staub- und Regenschutzkante, L: 200 mm	50 x 200 x 7
8120971	RCSQ ARCA 30	Staub- und Regenschutzkante, L: 300 mm	50 x 300 x 7
8120972	RCSQ ARCA 40	Staub- und Regenschutzkante, L: 400 mm	50 x 400 x 7
8120973	RCSQ ARCA 50	Staub- und Regenschutzkante, L: 500 mm	50 x 500 x 7
8120974	RCSQ ARCA 60	Staub- und Regenschutzkante, L: 600 mm	50 x 600 x 7
8120975	RCSQ ARCA 70	Staub- und Regenschutzkante, L: 700 mm	50 x 700 x 7
8120976	RCSQ ARCA 80	Staub- und Regenschutzkante, L: 800 mm	50 x 800 x 7

### Wandbefestigungslaschen-Set

Artikelnr.	Bestellnr.	Beschreibung	Artikelnr.	Bestellnr.	Beschreibung
8120830	WMK ARCA 10 SMALL	Edelstahl Wandbefestigungslaschen-Set Wandabstand 10 mm	8120832	WMKQ10S	Kunststoff-Wandbefestigungslaschen Wandabstand 10 mm
8120831	WMK ARCA 40 SMALL	Edelstahl Wandbefestigungslaschen-Set Wandabstand 40 mm	8120833	WMKQ50S	Kunststoff-Wandbefestigungslaschen Wandabstand 50 mm
8120904	WMK ARCA 10 MID	Edelstahl Wandbefestigungslaschen-Set für 5070-8060 Wandabstand 10 mm	8120834	WMKQ10M	Kunststoff-Wandbefestigungslaschen für 5070-8060, Wandabstand 10 mm
8120905	WMK ARCA 40 MID	Edelstahl Wandbefestigungslaschen-Set für 5070-8060 Wandabstand 40 mm	8120835	WMKQ50M	Kunststoff-Wandbefestigungslaschen für 5070-8060, Wandabstand 50 mm

### Halbzylinderschloss für Schwenkhebel

Artikelnr.	Bestellnr.	Beschreibung	Artikelnr.	Bestellnr.	Beschreibung
8120870	CLI ARCA DB3	Halbzylinderschloss, Doppelbartschloss, 3 mm	8120875	CLI ARCA 1242E	Halbzylinderschloss, Verschluss-System 1242E
8120871	CLI ARCA S7	Halbzylinderschloss, Vierkant, 7 mm	8120876	CLI ARCA V2432E	Halbzylinderschloss, Verschluss-System V2432E
8120872	CLI ARCA S8	Halbzylinderschloss, Vierkant, 8 mm	8120877	CLI ARCA 455E	Halbzylinderschloss, Verschluss-System 455E
8120873	CLI ARCA T8	Halbzylinderschloss, Dreikant, 8 mm	8120878	CLI ARCA 405E	Halbzylinderschloss, Verschluss-System 405E

### Eckprofil-Sets

Artikelnr.	Bestellnr.	Beschreibung
8120810	CBS ARCA 15	Eckprofil-Sets für Bautiefe 150
8120811	CBS ARCA21	Eckprofil-Sets für Bautiefe 210
8120812	CBS ARCA 30	Eckprofil-Sets für Bautiefe 300

### Scharnier-Sets

Artikelnr.	Bestellnr.	Beschreibung
8120891	FHS S ARCA	Scharnier-Set, klein, für Größen 200 x 300 – 600 x 400
8120892	FHS M ARCA	Scharnier-Set, mittel, für Größen 500 x 700 – 800 x 600

### Kupplungsflansch

8120820	CFS ARCA	Kupplungsflansch zur Verbindung von Schaltschränken
---------	----------	---



## EXTREME SCHLAGFESTIGKEIT

## CAB

## Abmessungen:

**CAB PC/ABS** 200 x 300 x 180 mm –  
600 x 400 x 220 mm

**CAB P** 315 x 215 x 170 mm –  
1035 x 835 x 300 mm

**PC / ABS:** IP 65; IK 08

**GRP (CAB P):** IP 66; IK 10 (graue Tür)



Wenn Sie besondere Anforderungen an die Schlagfestigkeit Ihrer Gehäuse stellen, ist CAB das richtige Gehäuse für Sie. Stellen Sie sich die härtesten und anspruchsvollsten Umgebungen vor – CAB wird Sie nicht im Stich lassen. CAB trotzt jedem Wetter und ist dabei widerstandsfähiger als Stahl. Es steht ein umfangreiches Produktsortiment zur Verfügung.



**Schnappverschluss,  
optional abschließbar**



**Doppelbart-  
verschluss**



**Externe Befestigungs-  
möglichkeit**

## Größen und Produktvarianten

Maße	Schaltschrank, PC graue Tür, Verschlusscharnier		Schaltschrank, PC graue Tür, Schloss		Schaltschrank, PC rauchgrau transparente Tür, Verschlusscharnier	
	Artikelnr.	Bestellnr.	Artikelnr.	Bestellnr.	Artikelnr.	Bestellnr.
200 x 300 x 180	8113331	CAB PC 203018 G	8113334	CAB PC 203018 G3B	8113031	CAB PC 203018 T
300 x 200 x 180	8113330	CAB PC 302018 G	8113332	CAB PC 302018 G3B	8113030	CAB PC 302018 T
300 x 300 x 180	8113340	CAB PC 303018 G	8113342	CAB PC 303018 G3B	8113040	CAB PC 303018 T
300 x 400 x 180	8113351	CAB PC 304018 G	8113354	CAB PC 304018 G3B	8113051	CAB PC 304018 T
400 x 300 x 180	8113350	CAB PC 403018 G	8113352	CAB PC 403018 G3B	8113050	CAB PC 403018 T
400 x 500 x 200	8113361	CAB PC 405020 G	8113364	CAB PC 405020 G3B	8113061	CAB PC 405020 T
500 x 400 x 200	8113360	CAB PC 504020 G	8113362	CAB PC 504020 G3B	8113060	CAB PC 504020 T
600 x 400 x 220	8113370	CAB PC 604022 G	8113372	CAB PC 604022 G3B	8113070	CAB PC 604022 T

Maße	Schaltschrank, PC rauchgrau transparente Tür, Schloss		Schaltschrank, ABS graue Tür, Verschlusscharnier		Schaltschrank, Polyester graue Tür, Schloss	
	Artikelnr.	Bestellnr.	Artikelnr.	Bestellnr.	Artikelnr.	Bestellnr.
200 x 300 x 180	8113036	CAB PC 203018 T3B				
300 x 200 x 180	8113032	CAB PC 302018 T3B	8183330	CAB ABS 302018 G		
300 x 300 x 180	8113042	CAB PC 303018 T3B	8183340	CAB ABS 303018 G		
300 x 400 x 180	8113054	CAB PC 304018 T3B				
315 x 215 x 170					8104303	CAB P 302017
400 x 300 x 180	8113052	CAB PC 403018 T3B	8183350	CAB ABS 403018 G		
400 x 500 x 200	8113064	CAB PC 405020 T3B				
415 x 315 x 170					8104304	CAB P 403017
500 x 400 x 200	8113062	CAB PC 504020 T3B				
515 x 415 x 230					8104305	CAB P 504023
600 x 400 x 220	8113072	CAB PC 604022 T3B				
615 x 415 x 230					8104306	CAB P 604023
735 x 535 x 270					8104307	CAB P 705027
835 x 635 x 300					8104308	CAB P 806030
1035 x 835 x 300					8104309	CAB P 1008030

### Bestehend aus:

Schaltschrankunterteil, Tür mit PUR-Dichtung, 3 mm-Doppelbartschloss (-schlössern), mit Transport- und Kunststoffschlüssel(n) oder Schnappriegel

### Schlagfestes Material



#### Gehäuse:

- 1 Gehäuseunterteil
- 2 Deckel, grau, mit PUR-Dichtung
- 3 Deckel, transparent, Scharniere auf langer oder kurzer Seite

#### Zubehör:

- 1 Befestigungslaschen (4 St.) inkl. Schrauben; Scharniersatz für CAB/Quick, Eckpropfen
- 2 Montageplatte, Stahl, elektrolytisch verzinkt
- 3 Tragschiene TS 35
- 4 Frontplatte schwenkbar, Aluminium mit Befestigungssatz
- 5 Frontplatte flexibel einsetzbar durch Auswahl der Öffnungen





## Zubehör CAB



Lasche



Montageplatte



Eckenstopfen

### Montageplatte – CAB P (Stahl, verzinkt, 2 mm)

Maße	Artikelnr.	Bestellnr.	Für Gehäuse
250 x 150	8203020	MP 3020	CAB P 302017
350 x 250	8204030	MP 4030	CAB P 403017
450 x 350	8205040	MP 5040	CAB P 504023
550 x 350	8206040	MP 6040	CAB P 604023
650 x 450	8207050	MP 7050	CAB P 705027
750 x 550	8208060	MP 8060	CAB P 806030
950 x 750	8200080	MP 10080	CAB P 1008030

### Frontplatte – CAB P

Maße	Artikelnr.	Bestellnr.	Für Gehäuse
250 x 150	8273020	FP 3020-D	CAB P 302017
350 x 250	8274030	FP 4030-D	CAB P 403017
450 x 350	8275040	FP 5040-D	CAB P 504023
550 x 350	8276040	FP 6040-D	CAB P 604023
650 x 450	8277050	FP 7050-D	CAB P 705027
750 x 550	8278060	FP 8060-D	CAB P 806030
950 x 750	8270080	FP 10080-D	CAB P 1008030

### Montageplatte – CAB PC/ABS (Stahl, verzinkt, 2 mm)

Maße	Artikelnr.	Bestellnr.	Für Gehäuse
170 x 270	4712117	EKIV 23	CAB 203018, CAB 302018
270 x 270	4712118	EKIV 33	CAB 303018
370 x 270	4712119	EKIV 43	CAB 304018, CAB 403018
470 x 370	8392230	EKIV 54	CAB 405020, CAB 504020
470 x 370	4712300	EKIV 64H	CAB 604022

### Frontplatte (Aluminium, 1,5 mm) – CAB PC/ABS

Maße	Artikelnr.	Bestellnr.	Für Gehäuse
166 x 268	8392226	FP A 23	CAB 203018, CAB 302018
266 x 268	8392227	FP A 33	CAB 303018
266 x 368	8392224	FP A 43	CAB 304018, CAB 403018

### DIN-35-Montageschienen – CAB PC/ABS (Stahl, verzinkt, 7,5 mm)

Maße	Artikelnr.	Bestellnr.	Für Gehäuse	Maße	Artikelnr.	Bestellnr.	Für Gehäuse
35 x 166	4712126	EKIV 17	CAB 203018, CAB 302018	35 x 366	4712128	EKIV 37	CAB 405020, CAB 504020, CAB 604022, CAB 304018, CAB 403018
35 x 266	4712127	EKIV 27	CAB 303018, CAB 304018, CAB 403018, CAB 203018, CAB 302018	35 x 466	8392231	EKIV 47	CAB 405020, CAB 504020

### Sonstiges Zubehör

Artikelnr.	Bestellnr.	Für Gehäuse	Beschreibung	Artikelnr.	Bestellnr.	Für Gehäuse	Beschreibung
8390007	MB 12225 AL	CAB PC/ABS	Befestigungssatz für Frontplatte für Aluminium-Frontplatten	8280001	MB CAB	FP A 23	Befestigungssatz für Frontplatte
4712045	FP 12017	CAB PC/ABS	Wandbefestigungsglaschen (4 St.) inkl. Schrauben	8280002	MF CAB	FP A 23	Wandbefestigungsglaschen-Set (4 St., rostfrei)
3730686	MB 10686	CAB PC/ABS	2 Distanzstücke inkl. Schrauben (15/34 mm)	8280003	TF CAB	FP A 23	Wandbefestigungsglaschen-Set (4 St., Polyamid)

## FREILUFTSCHRÄNKE BIETEN OPTIMALEN SCHUTZ

# STRC

**Abmessungen:** 420 x 265 x 250 mm –  
1125 x 1445 x 320 mm

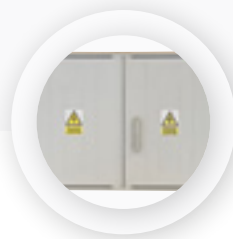
**PC:** IP 44; IK 10



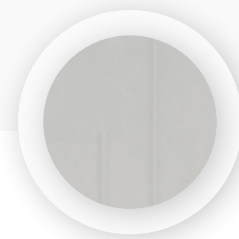
Diese klug durchdachte, straßentaugliche Produktreihe bietet sowohl den Elementen als auch allen Arten von Vandalismus die Stirn. Ihre Ausrüstung wird von einem Graffiti-abweisenden Gehäuse geschützt, das umgebungs-unabhängig einsetzbar, schlagfest und eindringresistent ist. Street Cabinet-Freiluftschränke ermöglichen eine schnelle und einfache Installation, sind in vielen Größen erhältlich und bieten eine große Zubehörauswahl.



**Unterschiedliche  
Verschluss-Systeme**



**Integrierte Belüftung  
verhindert Kondenswasserbildung  
im Gehäuseinneren**



**Strukturierte Oberfläche  
erschwert das ungewünschte Pla-  
katieren**

## Größen und Produktvarianten

Freiluftschrank, Polyester mit Sockel		
Maße	Artikelnr	Bestellnr.
1695 x 265 x 250	6801022	STCP 2684
1435 x 400 x 250	6801024	STCP 4058
1695 x 400 x 250	6801025	STCP 4084
1730 x 400 x 320	6801026	STCP 4084/32
1695 x 530 x 250	6801029	STCP 5384
1695 x 530 x 320	6801030	STCP 5384/32

Freiluftschrank, Polyester, DIN-Norm Sockel separat erhältlich		
Maße	Artikelnr	Bestellnr.
1125 x 455 x 320	8843676	STC 455 - 1125
1125 x 590 x 320	8843180	STC 590 - 1125
1125 x 785 x 320	8843181	STC 785 - 1125
1125 x 1115 x 320	8843182	STC 1115 - 1125
1125 x 1425 x 320	8843183	STC 1445 - 1125



## Zubehör STRC

### Montageplatten (isoliert)

Maße	Artikelnr.	Bestellnr.
230 x 780 x 10	6803232	MPF 2684
370 x 520 x 10	6803234	MPF 4058
370 x 780 x 10	6803235	MPF 4084
500 x 780 x 10	6803239	MPF 5384
915 x 350 x 5	8843682	MPP 445-1125
915 x 485 x 5	8843070	MPP 590-1125
915 x 680 x 5	8843071	MPP 785-1125
915 x 1000 x 5	8843072	MPP 1115-1125
915 x 1340 x 5	8843256	MPP 1445-1125

### Montageplatten (Stahl, verzinkt)

Maße	Artikelnr.	Bestellnr.
230 x 780 x 2	6803132	MPS 2684
370 x 520 x 2	6803134	MPS 4058
370 x 780 x 2	6803135	MPS 4084
500 x 780 x 2	6803139	MPS 5384

### Sockel

Maße	Artikelnr.	Bestellnr.
900 x 450 x 310	8843204	STP 445
900 x 585 x 310	8843205	STP 590
900 x 780 x 310	8843206	STP 785
900 x 1100 x 310	8843207	STP 1115
900 x 1430 x 310	8843208	STP 1445







## RIESENSPEKTRUM AN MÖGLICHKEITEN

# MNX

**Abmessungen:** 100 x 100 x 35 mm –  
360 x 255 x 152 mm  
(max. 175 mm Tiefe in der  
Größe PC/PCM 200)

**PC:** IP 66/67; IK 08

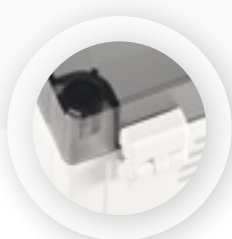
**ABS:** IP 66/67; IK 07



Ein Programm mit mehr als 260 verschiedenen Gehäusevarianten. Wählen Sie MNX, wenn Ihnen unabhängig von Umgebungsbedingungen und Einbauhöhe jederzeit das passende Gehäuse zur Verfügung stehen soll. MNX bietet die optimale Lösung zum Schutz elektrischer und elektronischer Komponenten aller Art.



**Unterteil mit  
Vorprägungen**



**Rauchgrau transparenter  
Deckel mit Scharnier**



**Deckel mit  
Folienvertiefung**

## Größen und Produktvarianten

Maße	Polycarbonat grauer Deckel		Polycarbonat transparenter Deckel		Polycarbonat metrische Vorprägungen, grauer Deckel		Polycarbonat metrische Vorprägungen, transparenter Deckel	
	Artikelnr.	Bestellnr.	Artikelnr.	Bestellnr.	Artikelnr.	Bestellnr.	Artikelnr.	Bestellnr.
100x100x35	6012331	PC 95/35 LG	6012931	PC 95/35 LT				
100x100x50	6012332	PC 95/50 LG	6012932	PC 95/50 LT				
100x100x60	6011331	PC 95/60 HG			6016331	PCM 95/60 G		
100x100x75	6011332	PC 95/75 HG			6016332	PCM 95/75 G		
130x80x35	6012301	PC 100/35 LG	6012901	PC 100/35 LT				
130x80x50	6012302	PC 100/50 LG	6012902	PC 100/50 LT				
130x80x100	6012304	PC 100/100 LG						
130x80x60	6011301	PC 100/60 HG	6011901	PC 100/60 HT	6016301	PCM 100/60 G		
130x80x75	6011302	PC 100/75 HG	6011902	PC 100/75 HT	6016302	PCM 100/75 G	6016902	PCM 100/75 T
130x80x100	6011303	PC 100/100 HG			6016303	PCM 100/100 G	6016903	PCM 100/100 T
130x80x125	6011304	PC 100/125 HG			6016304	PCM 100/125 G	6016904	PCM 100/125 T
130x130x35	6012307	PC 125/35 LG	6012907	PC 125/35 LT				
130x130x50	6012308	PC 125/50 LG						
130x130x100	6012310	PC 125/100 LG						
130x130x60	6011307	PC 125/60 HG	6011907	PC 125/60 HT	6016307	PCM 125/60 G	6016907	PCM 125/60 T
130x130x75	6011308	PC 125/75 HG	6011908	PC 125/75 HT	6016308	PCM 125/75 G	6016908	PCM 125/75 T



	Polycarbonat grauer Deckel		Polycarbonat transparenter Deckel		Polycarbonat metrische Vorprägungen, grauer Deckel		Polycarbonat metrische Vorprägungen, transparenter Deckel	
Maße	Artikelnr.	Bestellnr.	Artikelnr.	Bestellnr.	Artikelnr.	Bestellnr.	Artikelnr.	Bestellnr.
130x 130x 100	6011309	PC 125/100 HG	6011909	PC 125/100 HT	6016309	PCM 125/100 G	6016909	PCM 125/100 T
130x 130x 125	6011310	PC 125/125 HG	6011910	PC 125/125 HT	6016310	PCM 125/125 G	6016910	PCM 125/125 T
180x 130x 35	6012313	PC 150/35 LG	6012913	PC 150/35 LT				
180x 130x 50	6012314	PC 150/50 LG	6012914	PC 150/50 LT				
180x 130x 60	6011313	PC 150/60 HG	6011913	PC 150/60 HT	6016313	PCM 150/60 G	6016913	PCM 150/60 T
180x 130x 75	6011314	PC 150/75 HG	6011914	PC 150/75 HT	6016314	PCM 150/75 G	6016914	PCM 150/75 T
180x 130x 100	6011315	PC 150/100 HG	6011915	PC 150/100 HT	6016315	PCM 150/100 G	6016915	PCM 150/100 T
180x 130x 125	6011316	PC 150/125 HG			6016316	PCM 150/125 G	6016916	PCM 150/125 T
180x 130x 150	6011317	PC 150/150 HG	6011917	PC 150/150 HT	6016317	PCM 150/150 G	6016917	PCM 150/150 T
180x 130x 85	6013333	PC 150/85 XHG			6016333	PCM 150/85 XG		
180x 130x 100	6013334	PC 150/100 XHG						
180x 180x 60	6011319	PC 175/60 HG	6011919	PC 175/60 HT	6016319	PCM 175/60 G		
180x 180x 75	6011320	PC 175/75 HG	6011920	PC 175/75 HT	6016320	PCM 175/75 G	6016920	PCM 175/75 T
180x 180x 100	6011321	PC 175/100 HG			6016321	PCM 175/100 G	6016921	PCM 175/100 T
180x 180x 125	6011322	PC 175/125 HG			6016322	PCM 175/125 G	6016922	PCM 175/125 T
180x 180x 150	6011323	PC 175/150 HG	6011923	PC 175/150 HT	6016323	PCM 175/150 G	6016923	PCM 175/150 T
255x 180x 63	6011324	PC 200/63 HG	6011924	PC 200/63 HT	6016324	PCM 200/63 G	6016924	PCM 200/63 T
255x 180x 75	6011326	PC 200/75 HG	6011926	PC 200/75 HT	6016326	PCM 200/75 G	6016926	PCM 200/75 T
255x 180x 100	6011327	PC 200/100 HG	6011927	PC 200/100 HT	6016327	PCM 200/100 G	6016927	PCM 200/100 T
255x 180x 150	6011329	PC 200/150 HG	6011929	PC 200/150 HT	6016329	PCM 200/150 G	6016929	PCM 200/150 T
255x 180x 88	6013330	PC 200/88 XHG	6013930	PC 200/88 XHT				
255x 180x 100	6013326	PC 200/100 XHG			6015326	PCM 200/100 XG		
255x 180x 125	6013327	PC 200/125 XHG	6013927	PC 200/125 XHT	6015327	PCM 200/125 XG	6015927	PCM 200/125 XT
255x 180x 175	6013329	PC 200/175 XHG	6013929	PC 200/175 XHT	6015329	PCM 200/175 XG	6015929	PCM 200/175 XT
360x 255x 152	6017338	PC 300/150 ZG	6017938	PC 300/150 ZT				

L = flaches Unterteil, 25 mm | H = hohes Unterteil, 50 mm | XH = extra hohes Unterteil, 75 mm | Z = extra hohes Unterteil, 100 mm |  
G = grauer Deckel | T = rauchgrau transparenter Deckel

ABS grauer Deckel					
Maße	Artikelnr.	Bestellnr.	Maße	Artikelnr.	Bestellnr.
100x 100x 60	6081331	ABS 95/60 HG	180x 130x 125	6081316	ABS 150/125 HG
100x 100x 75	6081332	ABS 95/75 HG	180x 180x 60	6081319	ABS 175/60 HG
130x 130x 60	6081307	ABS 125/60 HG	180x 180x 75	6081320	ABS 175/75 HG
130x 130x 75	6081308	ABS 125/75 HG	180x 180x 100	6081321	ABS 175/100 HG
130x 130x 100	6081309	ABS 125/100 HG	180x 180x 125	6081322	ABS 175/125 HG
130x 130x 125	6081310	ABS 125/125 HG	180x 180x 150	6081323	ABS 175/150 HG
180x 130x 60	6081313	ABS 150/60 HG	255x 180x 100	6081327	ABS 200/100 HG
180x 130x 75	6081314	ABS 150/75 HG	255x 180x 150	6081329	ABS 200/150 HG
180x 130x 100	6081315	ABS 150/100 HG			



## Zubehör MNX



**Version PCM mit Vorprägungen für Kabelverschraubungen**



**Deckelschrauben mit Pfropfen plombierbar**



**Externe Befestigungsmöglichkeit**

### Montageplatten (Stahl, verzinkt, 1,5 mm)

Maße	Artikelnr.	Bestellnr.	Für Gehäuse
66 x 80	5514583	MIV 95	PC / PCM / ABS 95
98 x 48	5514076	MIV 100	PC / PCM / ABS 100
98 x 98	5514077	MIV 125	PC / PCM / ABS 125
148 x 98	5514078	MIV 150	PC / PCM / ABS 150
148 x 148	5514079	MIV 175	PC / PCM / ABS 175
223 x 148	5514080	MIV 200	PC / PCM / ABS 200
330 x 225	5514585	MIV 300	PC / PCM / ABS 300

### Tragschiene (35 mm, kurz, Stahl, verzinkt)

Maße	Artikelnr.	Bestellnr.	Für Gehäuse
80 x 35	8524030	B-3	PC / PCM / ABS 95
100 x 35	5514082	MIV 10	PC / PCM / ABS 100
100 x 35	5514082	MIV 10	PC / PCM / ABS 125
150 x 35	5514083	MIV 15	PC / PCM / ABS 150
150 x 35	5514083	MIV 15	PC / PCM / ABS 175
225 x 35	5514084	MIV 20	PC / PCM / ABS 200
225 x 35	5514084	MIV 20	PC / PCM / ABS 300

### Tragschiene (35 mm, lang, Stahl, verzinkt)

Maße	Artikelnr.	Bestellnr.	Für Gehäuse
50 x 35	5514081	MIV 5	PC / PCM / ABS 100
100 x 35	5514082	MIV 10	PC / PCM / ABS 150
150 x 35	5514083	MIV 15	PC / PCM / ABS 200
329 x 35	5514586	MIV 30	PC / PCM / ABS 300

### Sonstiges Zubehör

Artikelnr.	Bestellnr.	Beschreibung
8522346	FP 22046	Wandbefestigungslaschen (4 St.) inkl. Schrauben bis PC/PCM/ABS 200
9802001	TH A	Plastik-Scharniere, grau (2 St.) inkl. Montageschrauben
5510674	FP 10674	Wandbef.-Laschen Set (2 St.) für PC 300

### Bestehend aus:

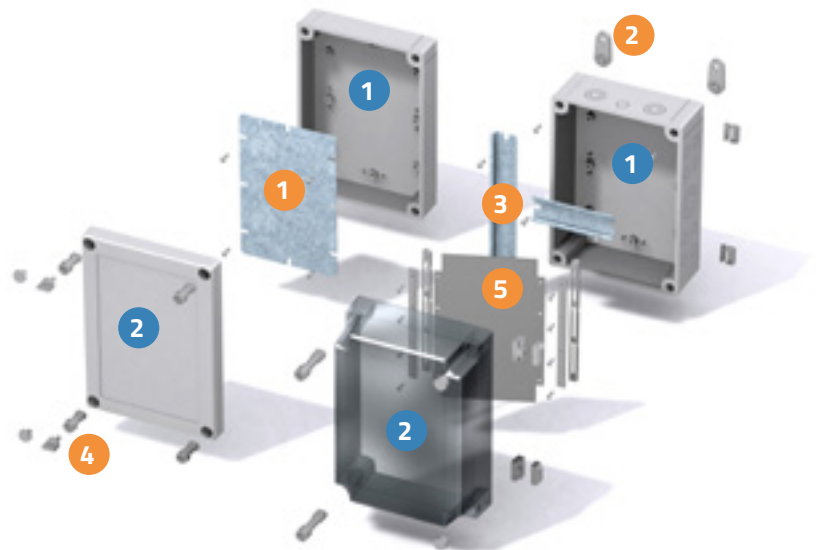
Unterteil mit Schrauben für Montageplatte, Deckel mit PUR-Dichtung und Polyamid-Deckelschrauben

#### Gehäuse:

- 1 Gehäuse, PC oder ABS, diverse Höhen, wahlweise auch mit metrischen Vorprägungen zur schnellen Verschraubungsmontage
- 2 Deckel, PC, grau oder rauchgrau transparent

#### Zubehör:

- 1 Montageplatte, Stahl, elektrogalvanisch verzinkt
- 2 Befestigungslaschen (4 St.) inkl. Schrauben
- 3 Tragschiene TS 15/TS 35
- 4 Deckelschrauben, diverse Ausführungen
- 5 Frontplatte schwenkbar, Aluminium



**Bedienungskomfort und Funktionalität.  
Einsatzgebiet für Automations-, Steuer- und  
Schaltvorrichtungen. Modulares Höhenkonzept.**



FÜR MODULARE FLEXIBILITÄT

EK

**Abmessungen:** 190 x 190 x 130 mm –  
760 x 560 x 250 mm  
**PC:** IP 66/67;  
IK 08 (Seitenfläche);  
IK 09 (Stirnfläche)



Aufgrund ihrer konsequent modularen Struktur kann dieses Gehäuseprogramm sowohl als Einzelmodul eingesetzt werden, erlaubt aber auch den modularen Zusammenbau zu größeren Gehäusesystemen. EK bietet eine umfangreiche Größenpalette, verschiedene Tiefen und ein großes Zubehörprogramm an.



**Modulbauweise für größere Gehäusesysteme**



**Umfangreiches Zubehörsortiment**



**Befestigungsnocken für individuelle Montagemöglichkeiten**

Größen und Produktvarianten

Maße	Polycarbonat grauer Deckel		Polycarbonat transparenter Deckel	
	Artikelnr.	Bestellnr.	Artikelnr.	Bestellnr.
190 x 190 x 130	2538001	EKHA 130 G	2538101	EKHA 130 T
190 x 190 x 180	2538004	EKHA 180 G	2538104	EKHA 180 T
280 x 190 x 130	2538013	EKJB 130 G	2538113	EKJB 130 T
280 x 190 x 180	2538016	EKJB 180 G	2538116	EKJB 180 T
380 x 190 x 130	2538019	EKMB 130 G	2538119	EKMB 130 T
380 x 190 x 180	2538022	EKMB 180 G	2538122	EKMB 180 T
280 x 280 x 130	2538037	EKOE 130 G	2538137	EKOE 130 T
280 x 280 x 180	2538040	EKOE 180 G	2538140	EKOE 180 T
380 x 280 x 130	2538043	EKPE 130 G	2538143	EKPE 130 T
380 x 280 x 180	2538046	EKPE 180 G	2538146	EKPE 180 T
380 x 280 x 180	2538055	EKPK 180 G	2538155	EKPK 180 T
380 x 280 x 230	2538058	EKPK 230 G	2538158	EKPK 230 T
380 x 280 x 180	2538061	EKPL 180 G	2538161	EKPL 180 T
380 x 280 x 230	2538064	EKPL 230 G	2538164	EKPL 230 T
560 x 280 x 130	2538067	EKTH 130 G	2538167	EKTH 130 T

Maße	Polycarbonat grauer Deckel		Polycarbonat transparenter Deckel	
	Artikelnr.	Bestellnr.	Artikelnr.	Bestellnr.
560 x 380 x 180	2538073	EKUH 180 G	2538173	EKUH 180 T
560 x 380 x 180	2538079	EKUM 180 G	2538179	EKUM 180 T
560 x 380 x 180	2538085	EKUN 180 G	2538185	EKUN 180 T
760 x 560 x 250	2538990	EKWH 250 G NEW		



## Zubehör EK



**Multigelochte Montageplatten  
aus Kunststoff**



**Erhöhungsrahmen erweitert die  
Einbautiefe um jeweils 50 mm**



**Flanschplatten in diversen  
Ausführungen**

Montageplatte glatt (Stahl, verzinkt, 1,5 mm)			
Maße	Artikelnr.	Bestellnr.	Für Gehäuse
158 x 158	3770548	EKHVT	EKH
238 x 158	3770549	EKJVT	EKJ
338 x 158	3770550	EKMVT	EKM
238 x 238	3770551	EKOVT	EKO
338 x 238	3770552	EKPVT	EKP
518 x 238	3770553	EKTVT	EKT
518 x 338	3770554	EKUVT	EKU
518 x 338	2 x 3770554	2 x EKUVT	EKW

Montageplatte Kunststoff, multiperforiert			
Maße	Artikelnr.	Bestellnr.	Für Gehäuse
167 x 167 x 3,6	3770100	MPI EKH 1919	EKH
259 x 164 x 3,6	3770101	MPI EKJ 2819	EKJ
244 x 244 x 4	3770102	MPI EKO 2828	EKO; EKT (2x)
338 x 238 x 4	3770103	MPI EKP 3828	EKP; EKU (2x); EKW (4x)

Tragschiene, 35 mm, kurz (Stahl, verzinkt)			
Maße	Artikelnr.	Bestellnr.	Für Gehäuse
160 x 35	3770647	EKV 12	EKJ
160 x 35	3770647	EKV 12	EKM
235 x 35	3770648	EKV 22	EKP
235 x 35	3770648	EKV 22	EKT

Tragschiene 35 mm, lang (Stahl, verzinkt)			
Maße	Artikelnr.	Bestellnr.	Für Gehäuse
160 x 35	3770647	EKV 12	EKH
235 x 35	3770648	EKV 22	EKJ
335 x 35	3770649	EKV 32	EKM
235 x 35	3770648	EKV 22	EKO
335 x 35	3770649	EKV 32	EKP
500 x 35	3770699	EKV 50	EKT

Erhöhungsrahmen (Polycarbonat)			
Maße	Artikelnr.	Bestellnr.	Für Gehäuse
280 x 190 x 50	3730153	EKJZR	EKJ
380 x 190 x 50	3730152	EKMZR	EKM
280 x 280 x 50	3730093	EKOZR	EKO

Erhöhungsrahmen (Polycarbonat)			
Maße	Artikelnr.	Bestellnr.	Für Gehäuse
380 x 280 x 50	3730141	EKPZR	EKP
560 x 280 x 50	3730142	EKTZR	EKT
560 x 380 x 50	3730323	EKUZR	EKU

Sonstiges Zubehör					
Artikelnr.	Bestellnr.	Beschreibung	Artikelnr.	Bestellnr.	Beschreibung
3770674	MB 10674	Wandbefestigungslaschen (4 St.) inkl. Schrauben	2550079	MK 10438 SET	Flanschdichtung, Größe 2
3530622	MB 10622	Plastik-Scharniere, grau (2 St.) inkl. Montageschrauben	2550048	MK 10439 SET	Flanschdichtung, Größe 3
2550078	MK 10437 SET	Flanschdichtung, Größe 1			

Auswahl an Flanschplatten und Abdeckplatten – ab Seite 56

**Bestehend aus:**

Unterteil mit Schrauben für Montageplatte, Deckel mit PUR-Dichtung und Polyamid-Deckelschrauben



Ideal zum Einbau von DIN-Terminals.  
Große Auswahl und umfangreiches  
Zubehörprogramm



**Gehäuse:**

- 1 Unterteil
- 2 Deckel, grau oder transparent
- 3 Deckelschrauben, diverse Ausführungen

**Zubehör:**

- 1 Befestigungslaschen (4 St.) inkl. Schrauben
- 2 Montageplatte, Stahl, elektro-galvanisch verzinkt, stabil und schlagfest
- 3 Tragschiene, in verschiedenen Größen TS 35
- 4 Zwischenrahmen Polycarbonat, (ab Größe 2819) PUR-Dichtung (Höhe 50 mm)
- 5 Membran-Kabelverschraubung für flexible Anwendungen

## SOLIDER SCHUTZ

# SOLID

**Abmessungen:** 190 x 190 x 130 mm –  
760 x 560 x 250 mm

**PC:** IP 66/67; IK 08 (Seitenfläche),  
IK 09 (Stirnfläche)

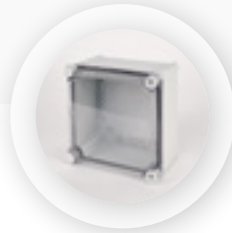
**ABS:** IP 66/67; IK 08



Solid ist sowohl in Innenräumen als auch im Freien der großartige Alleskönner. Wenn Sie Ihre Ausrüstung ganz allgemein in Alltagsumgebungen schützen wollen, ist Solid die optimale Universallösung für Ihre elektronischen und elektrischen Komponenten.



**FSH Versionen mit einem Öffnungswinkel von +180°**



**Glasklar transparenter Deckel**



**Umfangreiches Zubehörsortiment**

## Größen und Produktvarianten

Maße	Polycarbonat grauer Deckel		Polycarbonat transparenter Deckel		Polycarbonat grauer Scharnierdeckel		Polycarbonat transparenter Scharnierdeckel	
	Artikelnr.	Bestellnr.	Artikelnr.	Bestellnr.	Artikelnr.	Bestellnr.	Artikelnr.	Bestellnr.
190 x 190 x 130	5330359	PC 1919 13 G	5330059	PC 1919 13 T	2539505	PC 1919 13 G-2FSH	2539535	PC 1919 13 T-2FSH
190 x 190 x 180	5330369	PC 1919 18 G	5330069	PC 1919 18 T	2539507	PC 1919 18 G-2FSH	2539537	PC 1919 18 T-2FSH
280 x 190 x 130	5330360	PC 2819 13 G	5330060	PC 2819 13 T	2539509	PC 2819 13 G-2FSH	2539539	PC 2819 13 T-2FSH
280 x 190 x 180	5330370	PC 2819 18 G	5330070	PC 2819 18 T	2539511	PC 2819 18 G-2FSH	2539541	PC 2819 18 T-2FSH
280 x 280 x 130	5330362	PC 2828 13 G	5330062	PC 2828 13 T	2539517	PC 2828 13 G-2FSH	2539547	PC 2828 13 T-2FSH
280 x 280 x 180	5330372	PC 2828 18 G	5330072	PC 2828 18 T	2539519	PC 2828 18 G-2FSH	2539549	PC 2828 18 T-2FSH
380 x 190 x 130	5330361	PC 3819 13 G	5330061	PC 3819 13 T	2539513	PC 3819 13 G-2FSH	2539543	PC 3819 13 T-2FSH
380 x 190 x 180	5330371	PC 3819 18 G	5330071	PC 3819 18 T	2539515	PC 3819 18 G-2FSH	2539545	PC 3819 18 T-2FSH
380 x 280 x 130	5330363	PC 3828 13 G	5330063	PC 3828 13 T	2539521	PC 3828 13 G-2FSH	2539551	PC 3828 13 T-2FSH
380 x 280 x 180	5330373	PC 3828 18 G	5330073	PC 3828 18 T	2539523	PC 3828 18 G-2FSH	2539553	PC 3828 18 T-2FSH
560 x 280 x 130	5330364	PC 5628 13 G	5330064	PC 5628 13 T	2539525	PC 5628 13 G-3FSH	2539555	PC 5628 13 T-3FSH
560 x 380 x 180	5330365	PC 5638 18 G	5330065	PC 5638 18 T	2539527	PC 5638 18 G-3FSH	2539557	PC 5638 18 T-3FSH
760 x 560 x 250	5330390	PC 7656 25 G						

ABS grauer Deckel					
Maße	Artikelnr.	Bestellnr.	Maße	Artikelnr.	Bestellnr.
190x 190x 130	5880359	ABS 1919 13 G	380x 190x 130	5880361	ABS 3819 13 G
280x 190x 130	5880360	ABS 2819 13 G	380x 280x 130	5880363	ABS 3828 13 G
280x 280x 130	5880362	ABS 2828 13 G	380x 280x 180	5880373	ABS 3828 18 G
280x 280x 180	5880372	ABS 2828 18 G			

**Bestehend aus:**

Unterteil mit Schrauben für Montageplatte, Deckel mit PUR-Dichtung und Polyamid-Deckelschrauben



Die ideale Alternative zu Polyestergehäusen.  
Mit Schraub- oder Scharnierdeckel, aus  
Polycarbonat/ABS.



**Gehäuse:**

- 1 Unterteil
- 2 Deckel, grau oder transparent
- 3 Deckelschrauben, diverse Ausführungen

**Zubehör:**

- 1 Befestigungslaschen (4 St.) inkl. Schrauben
- 2 Montageplatte, Stahl, elektro-galvanisch verzinkt, stabil und schlagfest
- 3 Tragschiene mit Montageschrauben
- 4 Zwischenrahmen



# Zubehör SOLID



**Integriertes Deckelscharnier  
(FSH Versionen)**



**Klappfenster für eine  
einfache Bedienung**



**Diverse Versionen von  
Deckelschrauben**

Montageplatten (Stahl, verzinkt, 1,5 mm)			
Maße	Artikelnr.	Bestellnr.	Für Gehäuse
158 x 158	3770548	EKHVT	PC / ABS 1919
238 x 158	3770549	EKJVT	PC / ABS 2819
338 x 158	3770550	EKMVT	PC / ABS 3819
238 x 238	3770551	EKOVT	PC / ABS 2828
338 x 238	3770552	EKPVT	PC / ABS 3828
518 x 238	3770553	EKTVT	PC / ABS 5628
518 x 338	3770554	EKUVT	PC / ABS 5638
518 x 338	2 x 3770554	2 x EKUVT	PC 7656

Montageplatte Kunststoff, multiperforiert			
Maße	Artikelnr.	Bestellnr.	Für Gehäuse
167 x 167 x 3,6	3770100	MPI EKH 1919	PC/ABS 1919
259 x 164 x 3,6	3770101	MPI EKJ 2819	PC/ABS 2819
244 x 244 x 4	3770102	MPI EKO 2828	PC/ABS 2828; 5628 (2x)
338 x 238 x 4	3770103	MPI EKP 3828	PC/ABS 3828; 5638 (2x); 7656 (4x)

Tragschiene, 35 mm, kurz (Stahl, verzinkt)			
Maße	Artikelnr.	Bestellnr.	Für Gehäuse
160 x 35	3770647	EKV 12	PC / ABS 2819
160 x 35	3770647	EKV 12	PC / ABS 3819
235 x 35	3770648	EKV 22	PC / ABS 3828
235 x 35	3770648	EKV 22	PC / ABS 5628

Tragschiene 35 mm, lang (Stahl, verzinkt)			
Maße	Artikelnr.	Bestellnr.	Für Gehäuse
160 x 35	3770647	EKV 12	PC / ABS 1919
235 x 35	3770648	EKV 22	PC / ABS 2819
335 x 35	3770649	EKV 32	PC / ABS 3819
235 x 35	3770648	EKV 22	PC / ABS 2828
335 x 35	3770649	EKV 32	PC / ABS 3828
500 x 35	3770699	EKV 50	PC / ABS 5628

Erhöhungsrahmen (Polycarbonat)			
Maße	Artikelnr.	Bestellnr.	Für Gehäuse
280 x 190 x 50	3730153	EKJZR	PC / ABS 2819
380 x 190 x 50	3730152	EKMZR	PC / ABS 3819
280 x 280 x 50	3730093	EKOZR	PC / ABS 2828
380 x 280 x 50	3730141	EKPZR	PC / ABS 3828
560 x 280 x 50	3730142	EKTZR	PC / ABS 5628
560 x 380 x 50	3730323	EKUZR	PC / ABS 5638

Sonstiges Zubehör		
Artikelnr.	Bestellnr.	Beschreibung
3770674	MB 10674	Wandbefestigungslaschen (4 St.) inkl. Schrauben
3530622	MB 10622	Plastik-Scharniere, grau (2 St.) inkl. Montageschrauben





DIE NEUE GEHÄUSEOPTION

# NEO

**Abmessungen:** 320 x 220 x 150 mm,  
320 x 320 x 150 mm,  
420 x 320 x 150 mm

**PC:** IP 66/67; IK 09

**ABS:** IP 66/67; IK 08



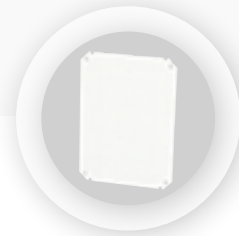
NEO ist für die elektrotechnischen Märkte und Anwendungen gedacht. Die Anforderungen an Schutz, Robustheit und effiziente Gehäuselösungen sind stetig steigend. NEO ist nicht nur die Fibox Antwort auf diese Anforderungen, sondern NEO bietet mehr – modernes Design, höchste Zuverlässigkeit, hohe Qualität und optimierte Flexibilität für den Anwender.



**Elektromagnetisch transparent**



**Integrierte Staub- und Regenschutzkante**



**Mehrfach perforierte Kunststoff-Montageplatte**

## Größen und Produktvarianten

	<b>Scharnierdeckelgehäuse Polycarbonat</b> mit grauem Deckel		<b>Scharnierdeckelgehäuse Polycarbonat</b> mit transparentem Deckel		<b>Scharnierdeckelgehäuse ABS</b> mit grauem Deckel	
<b>Maße</b>	<b>Artikelnr.</b>	<b>Bestellnr.</b>	<b>Artikelnr.</b>	<b>Bestellnr.</b>	<b>Artikelnr.</b>	<b>Bestellnr.</b>
320 x 220 x 150	4810000	NEO PC 322215 G	4811000	NEO PC 322215 T	4812000	NEO ABS 322215 G
320 x 320 x 150	4810001	NEO PC 323215 G	4811001	NEO PC 323215 T	4812001	NEO ABS 323215 G
420 x 320 x 150	4810002	NEO PC 324215 G	4811002	NEO PC 324215 T	4812002	NEO ABS 324215 G





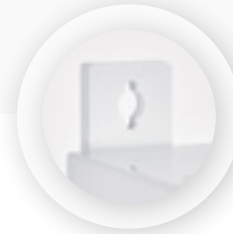
# Zubehör NEO



**Integrierte Staub- und Regenschutzkante**



**Multigelochte Montageplatten aus Kunststoff**



**Externe Befestigungsmöglichkeit**

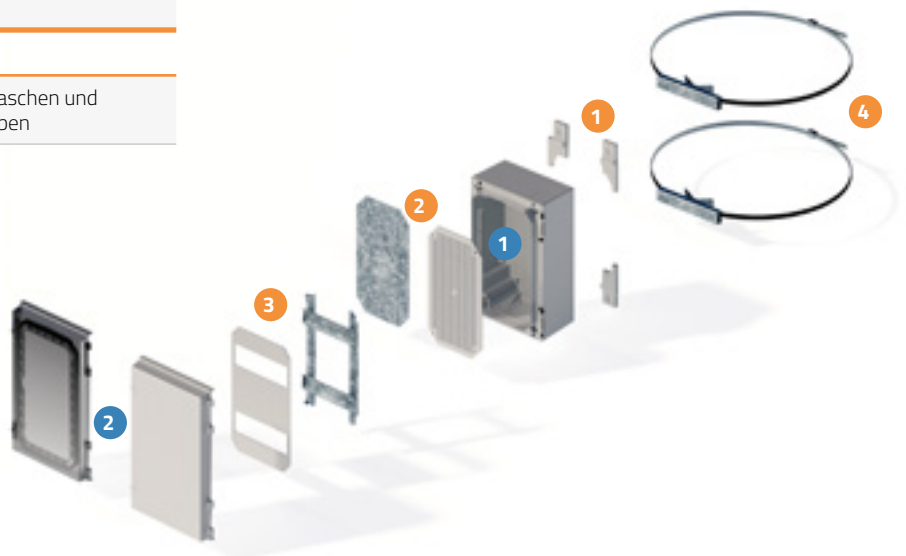
	Montageplatte, Metall (Stahl, verzinkt, 1,5 mm)			Multiperforierte Montageplatte (Kunststoff, ABS, 3 mm)	
Für Gehäuse	Maße	Artikelnr.	Bestellnr.	Artikelnr.	Bestellnr.
NEO 3222	275 x 165	4850060	NEO MPS 3222	4850070	NEO MPI 3222
NEO 3232	275 x 265	4850061	NEO MPS 3232	4850071	NEO MPI 3232
NEO 4232	375 x 265	4850062	NEO MPS 4232	4850072	NEO MPI 4232

	Montagerahmen für Reiheneinbaugeräte (Set)			Mastbefestigungen (Set) Mast ø 100 - 300mm	
Für Gehäuse	Artikelnr.	Bestellnr.	Beschreibung	Artikelnr.	Bestellnr.
NEO 3222	4850021	DRS NEO 322215	2-reihig, je 9 Module	4850050	PMK NEO 20
NEO 3232	4850022	DRS NEO 323215	2-reihig, je 15 Module	4850051	PMK NEO 30
NEO 4232	4850024	DRS NEO 423215	2-reihig, je 15 Module	4850051	PMK NEO 30

Sonstiges Zubehör		
Artikelnr.	Bestellnr.	Beschreibung
4850001	WMK NEO PLASTIC	4 Befestigungslaschen und Montageschrauben

## Bestehend aus:

Polycarbonat Unterteil und Deckel, Montageschrauben für Montageplatte oder DIN TS Schiene.



**NEO ist für alle Jahreszeiten konzipiert, da es nahezu unempfindlich bei Umwelteinflüssen wie Staub, Feuchtigkeit, UV, Schnee oder Wasser ist.**

## Gehäuse:

- 1 Unterteil
- 2 Deckel, grau oder transparent inkl. PUR-Dichtung

## Zubehör:

- 1 Wandbefestigungslaschen Set (4 Stück, inkl. Schrauben)
- 2 Montageplatte, Stahl verzinkt oder multiperforierte Kunststoffmontageplatte (ABS)
- 3 Montagerahmen f-Reiheneinbaugeräte mit Frontplatte (Set)
- 4 Mastbefestigung (Set)

BRINGT NOCH MEHR FLEXIBILITÄT

# EURONORD

- Abmessungen:** 50 x 52 x 40 mm –  
400 x 405 x 120 mm
- PC:** IP 66/67; IK 07 (Seitenfläche),  
IK 08 (Stirnfläche)
- ABS:** IP 66/67; IK 07
- P:** IP 66/67; IK 08



Das Euronord-Programm umfasst mehr als 170 Standardgrößen, wodurch sich optimale Kombinationsmöglichkeiten mit schon vorhandenen Gehäusen ergeben. Die neue EURONORD 3 Gehäuseserie enthält einige innovative Eigenschaften wie zum Beispiel korrosionsbeständige Schnellverschluss-Deckelschrauben und einen vertieften Bereich der Gehäusedeckel für Folientastaturen oder auch Frontfolien.



**Optional  
Außengelenke**



**Diverse Edelstahl  
Deckelschrauben**



**Plombierung mit  
Pfropfen möglich**

## Größen und Produktvarianten

Maße	Polycarbonat grauer Deckel		Polycarbonat transparenter Deckel		Polycarbonat grauer Deckel, Schnellverschluss		Polycarbonat transparenter Deckel, Schnellverschluss	
	Artikelnr.	Bestellnr.	Artikelnr.	Bestellnr.	Artikelnr.	Bestellnr.	Artikelnr.	Bestellnr.
52x50x40	7032500	PC 050504	7022521	PCT 050705				
50 x 65 x 45	7032520	PC 050705						
66 x 98 x 41	7032530	PC 071004						
80 x 82 x 55	7032540	PC 080806	7022541	PCT 080806				
80 x 82 x 65	7032560	PC 080807	7022561	PCT 080807				
80 x 82 x 85	7032550	PC 080809						
80 x 82 x 95	7032570	PC 080810						
80 x 120 x 55	7032580	PC 081206	7022581	PCT 081206				
80 x 120 x 60	7032590	PC 081206H						
80 x 120 x 85	7032600	PC 081209						
80 x 120 x 90	7032610	PC 081209H						
80 x 160 x 55	7032630	PC 081606	7022631	PCT 081606				
80 x 160 x 65	7032620	PC 081607	7022621	PCT 081607				
80 x 160 x 85	7032650	PC 081609	7022651	PCT 081609				

	<b>Polycarbonat</b> grauer Deckel		<b>Polycarbonat</b> transparenter Deckel		<b>Polycarbonat</b> grauer Deckel, Schnellverschluss		<b>Polycarbonat</b> transparenter Deckel, Schnellverschluss	
<b>Maße</b>	<b>Artikelnr.</b>	<b>Bestellnr.</b>	<b>Artikelnr.</b>	<b>Bestellnr.</b>	<b>Artikelnr.</b>	<b>Bestellnr.</b>	<b>Artikelnr.</b>	<b>Bestellnr.</b>
80 x 160 x 95	7032640	PC 081610	7022641	PCT 081610				
120 x 122 x 65	7032660	PC 121207	7022661	PCT 121207				
120 x 122 x 75	7032670	PC 121208						
120 x 122 x 95	7032680	PC 121210	7022681	PCT 121210				
120 x 122 x 105	7032690	PC 121211						
120 x 160 x 90	7032720	PC 121609	7022721	PCT 121609				
120 x 160 x 140	7032730	PC 121614	7022731	PCT 121614				
120 x 200 x 75	7032760	PC 122008	7022761	PCT 122008				
120 x 200 x 90	7032770	PC 122009	7022771	PCT 122009				
124 x 244 x 102	7032780	PC 122410	7022781	PCT 122410	7035781	PCQ3 122410	7025780	PCTQ3 122410
150 x 201 x 80	7032820	PC 152008	7022821	PCT 152008				
150 x 340 x 101	7032700	PC 153410			7035701	PCQ3 153410	7025700	PCTQ3 153410
150 x 340 x 121	7032710	PC 153412	7022711	PCT 153412	7035811	PCQ3 162409	7025810	PCTQ3 162409
164 x 244 x 90	7032810	PC 162409	7022811	PCT 162409				
164 x 244 x 120	7032830	PC 162412	7022831	PCT 162412				
160 x 250 x 90	7032840	PC 162509	7022841	PCT 162509				
160 x 250 x 125	7032860	PC 162513	7022861	PCT 162513				
160 x 250 x 150	7032740	PC 162515						
160 x 360 x 101	7032750	PC 163610	7022851	PCT 163610	7035751	PCQ3 163610	7025750	PCTQ3 163610
200 x 360 x 120					7035791	PCQ3 203612	7025790	PCTQ3 203612
200 x 360 x 151	7032790	PC 203615	7022791	PCT 203615				
230 x 300 x 87	7032870	PC 233009	7022871	PCT 233009				
230 x 300 x 110	7032890	PC 233011	7022891	PCT 233011				

	<b>ABS</b> grauer Deckel		<b>ABS</b> grauer Deckel, Schnellverschluss		<b>Polyester</b> grauer Deckel	
<b>Maße</b>	<b>Artikelnr.</b>	<b>Bestellnr.</b>	<b>Artikelnr.</b>	<b>Bestellnr.</b>	<b>Artikelnr.</b>	<b>Bestellnr.</b>
52 x 50 x 40	7083500	AB 050504				
50 x 65 x 45	7083520	AB 050705				
66 x 98 x 41	7083530	AB 071004				
80 x 82 x 55	7083540	AB 080806			7094140	P 080806
80 x 82 x 65	7083560	AB 080807				
75 x 110 x 55					7094150	P 081106
80 x 120 x 55	7083580	AB 081206				
80 x 160 x 55					7094170	P 081606
80 x 160 x 65	7083620	AB 081607				
80 x 160 x 85	7083650	AB 081609				
80 x 160 x 95	7083640	AB 081610				
75 x 190 x 55					7094190	P 081906
120 x 122 x 65	7083660	AB 121207				

Maße	ABS grauer Deckel		ABS grauer Deckel, Schnellverschluss		Polyester grauer Deckel	
	Artikelnr.	Bestellnr.	Artikelnr.	Bestellnr.	Artikelnr.	Bestellnr.
120 x 122 x 90					7094220	P 121209
120 x 122 x 95	7083680	AB 121210				
120 x 160 x 90	7083720	AB 121609				
120 x 160 x 140	7083730	AB 121614				
120 x 200 x 75	7083760	AB 122008				
120 x 200 x 90	7083770	AB 122009			7094240	P 122209
124 x 244 x 102	7083780	AB 122410	7085781	ABQ3 122410		
150 x 201 x 80	7083820	AB 152008				
150 x 340 x 101	7083700	AB 153410	7085701	ABQ3 153410		
150 x 340 x 121	7083710	AB 153412				
160 x 160 x 90					7094280	P 161609
164 x 244 x 90			7085811	ABQ3 162409		
160 x 250 x 90	7083840	AB 162509				
160 x 250 x 125	7083860	AB 162513				
160 x 260 x 90					7094300	P 162609
160 x 360 x 90					7094320	P 163609
160 x 360 x 101	7083750	AB 163610	7085751	ABQ3 163610		
200 x 360 x 120			7085791	ABQ3 203612		
230 x 300 x 87	7083870	AB 233009				
230 x 300 x 110	7083890	AB 233011				
250 x 255 x 120					7094370	P 252612
250 x 400 x 120					7094400	P 254012
360 x 400 x 120			7085881	ABQ3 364012		
360 x 400 x 151	7083880	AB 364015				
405 x 400 x 120					7094450	P 404012

**Bestehend aus:**

Unterteil mit Schrauben für Montageplatte / Tragschiene,  
Deckel mit PUR-Dichtung und Deckelschrauben aus Edelstahl

Sicherer Schutz von Reihenklemmen  
und elektronischen Geräten.

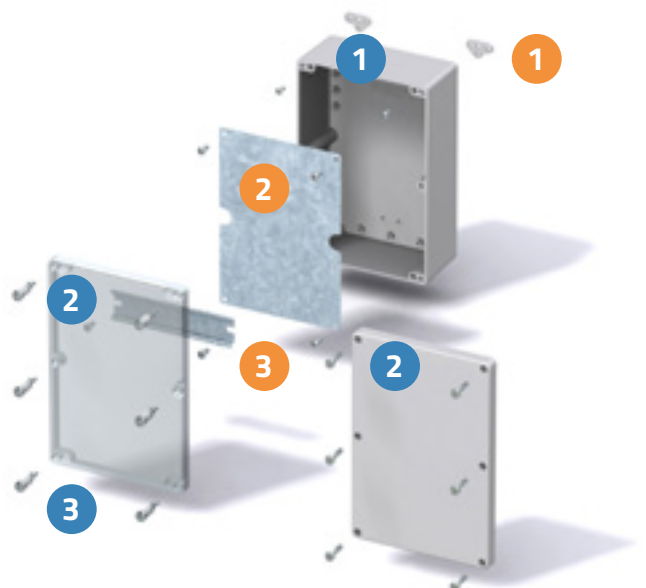


**Gehäuse:**

- 1 Unterteil
- 2 Deckel, grau oder transparent inkl. PUR-Dichtung
- 3 Deckelschrauben, optional bei manchen Größen auch Schnellverschluss möglich

**Zubehör:**

- 1 Befestigungsglaschen (4 St.) inkl. Schrauben
- 2 Montageplatte, korrosionsbeständiger Stahl, elektro-galvanisch verzinkt
- 3 Tragschiene, in verschiedenen Größen TS 15 / TS 35





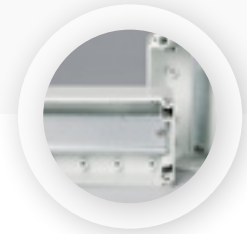
## Zubehör EURONORD



**Plombierpfropfen**



**DIN TS Schienen**



**Befestigungsnocken für individuelle Montagemöglichkeiten**

### Montageplatten (Stahl, verzinkt, 1,5 mm)

Maße	Artikelnr.	Bestellnr.	Für Gehäuse	Maße	Artikelnr.	Bestellnr.	Für Gehäuse
26 x 44	9512009	TM 0505	PC / PCT / AB 0505	221 x 274	9512019	TM 2330	PC / PCT / AB 2330
26 x 57	9512010	TM 0507	PC / PCT / AB 0507	383 x 315	9512025	TM 3640	PC / PCT / AB 3640
56 x 71	9512011	TM 0808	PC / PCT / AB 0808	64 x 69	9823000	PM 0808	P 080806
71 x 94	9512012	TM 0812	PC / PCT / AB 0812	64 x 99	9823001	PM 0811	P 081106
71 x 134	9512013	TM 0816	PC / PCT / AB 0816	64 x 149	9823002	PM 0816	P 081606
96 x 111	9512014	TM 1212	PC / PCT / AB 1212	64 x 179	9823003	PM 0819	P 081906
111 x 134	9512036	TM 1216	PC / PCT / AB 1216	107 x 110	9511150	AM 1212	P 121209
111 x 174	9512015	TM 1220	PC / PCT / AB 1220	107 x 207	9511095	AM 1222	P 122209
214 x 111	9512016	TM 1224	PC / PCT / AB / PCQ3/ PCTQ3 / ABQ3 1224	146 x 146	9823006	PM 1616	P 161609
141 x 174	9512017	TM 1520	PC / PCT / AB 1520	146 x 224	9823007	PM 1626	P 162609
303 x 136	9512021	TM 1534	PC / PCT / AB / PCQ3/ PCTQ3 / ABQ3 1534	146 x 346	9511175	AM 1636	P 163609
212 x 151	9512022	TM 1624	PC / PCT / AB / PCQ3/ PCTQ3 / ABQ3 1624	231 x 240	9823009	PM 2526	P 252612
151 x 224	9512018	TM 1625	PC / PCT / AB 1625	231 x 383	9823010	PM 2540	P 254012
318 x 146	9512023	TM 1636	PC / PCT / AB / PCQ3/ PCTQ3 / ABQ3 1636	390 x 385	9823011	PM 4040	P 404012
318 x 186	9512024	TM 2036	PC / PCT / AB / PCQ3/ PCTQ3 / ABQ3 2036				

Hinweis: Montageschrauben für P 0808-4040 separat bestellen.

### Tragschiene, 35 mm, lang (Stahl, verzinkt)

Maße	Artikelnr.	Bestellnr.	Für Gehäuse	Maße	Artikelnr.	Bestellnr.	Für Gehäuse
146 x 35	9822028	TRH 1216	PC / PCT / AB 0816	226 x 35	9822008	TRH 24	PC / PCT / AB / PCQ3/ PCTQ3 / ABQ3 1224
110 x 35	9822002	TRH 1212	PC / PCT / AB 1212	186 x 35	9822006	TRH 1220	PC / PCT / AB 1520
146 x 35	9822028	TRH 1216	PC / PCT / AB 1216	307 x 35	9822022	TRH 34	PC / PCT / AB / PCQ3/ PCTQ3 / ABQ3 1534
186 x 35	9822006	TRH 1220	PC / PCT / AB 1220	226 x 35	9822008	TRH 24	PC / PCT / AB / PCQ3/ PCTQ3 / ABQ3 1624

**Tragschiene, 35 mm, lang (Stahl, verzinkt)**

Maße	Artikelnr.	Bestellnr.	Für Gehäuse	Maße	Artikelnr.	Bestellnr.	Für Gehäuse
226 x 35	9822008	TRH 24	PC / PCT / AB 1625	203 x 35	9822007	ARH 22	P 122209
340 x 35	9822023	TRH 2036	PC / PCT / AB / PCQ3/ PCTQ3 / ABQ3 1636	140 x 35	9822003	ARH 16	P 161609
340 x 35	9822023	TRH 2036	PC / PCT / AB / PCQ3/ PCTQ3 / ABQ3 2036	240 x 35	9822011	ARH 26	P 162609
285 x 35	9822013	TRH 2330	PC / PCT / AB 2330	343 x 35	9822015	ARH 36	P 163609
380 x 35	9822024	TRH 40	PC / PCT / AB 3640	238 x 35	9821007	PRH 2526	P 252612
146 x 35	9852028	TRH 1216	P 081606	383 x 35	9822017	ARH 40	P 254012
105 x 35	9822001	ARH 12	P 121209	383 x 35	9822017	ARH 40	P 404012

Hinweis: Montageschrauben für P 0808-4040 separat bestellen.

**Tragschiene, 15 mm, lang (Stahl, verzinkt)**

Maße	Artikelnr.	Bestellnr.	Für Gehäuse	Maße	Artikelnr.	Bestellnr.	Für Gehäuse
48 x 15	9820001	TRM 0507	PC / PCT / AB 0507	68 x 15	9820004	TRM 0808	P 080806
68 x 15	9820004	TRM 0808	PC / PCT / AB 0808	99 x 15	9820006	PRM 0811	P 081106
106 x 15	9820009	TRM 0812	PC / PCT / AB 0812	149 x 15	9820012	PRM 0816	P 081606
146 x 15	9820013	TRM 0816	PC / PCT / AB 0816	179 x 15	9820015	PRM 0819	P 081906
110 x 15	9820008	TRM 1212	PC / PCT / AB 1212	140 x 15	9820011	ARM 0615	P 161609
146 x 15	9820013	TRM 0816	PC / PCT / AB 1216				

Hinweis: Montageschrauben für P 0808-4040 separat bestellen.

**Tragschiene, 35 mm, kurz (Stahl, verzinkt)**

Maße	Artikelnr.	Bestellnr.	Für Gehäuse
100 x 35	5514082	MIV 10	PC / PCT / AB 1216
100 x 35	5514082	MIV 10	PC / PCT / AB 1220
110 x 35	9822002	TRH 1212	PC / PCT / AB / PCQ3/ PCTQ3 / ABQ3 1224
122 x 35	9822021	TRH 15	PC / PCT / AB / PCQ3/ PCTQ3 / ABQ3 1534
146 x 35	9852028	TRH 1216	PC / PCT / AB 1625
140 x 35	8524032	DH-3	PC / PCT / AB / PCQ3/ PCTQ3 / ABQ3 1636

**Tragschiene, 15 mm, kurz (Stahl, verzinkt)**

Maße	Artikelnr.	Bestellnr.	Für Gehäuse
68 x 15	9820004	TRM 0808	PC / PCT / AB 0812
68 x 15	9820004	TRM 0808	PC / PCT / AB 0816
110 x 15	9820008	TRM 1212	PC / PCT / AB / PCQ3/ PCTQ3 / ABQ3 1224
140 x 15	9820011	ARM 0615	PC / PCT / AB / PCQ3/ PCTQ3 / ABQ3 1636
146 x 15	9820013	TRM 0816	PC / PCT / AB 2330

**Sonstiges Zubehör**

Artikelnr.	Bestellnr.	Beschreibung
8522346	FP 22046	Wandbefestigungslaschen (4 St.) inkl. Schrauben
9802001	TH A	Plastik-Scharniere, grau (2 St.) inkl. Montageschrauben
7028540	MRS 28540	Wandbefestigungslaschen (2 St.) inkl. Schrauben für Gehäuse P 0808 - P 0819
7028541	MRS 28541	Wandbefestigungslaschen (2 St.) inkl. Schrauben für Gehäuse P 1212 - P 4040

**Montageschrauben für Montageplatten**

Maße	Artikelnr.	Bestellnr.	Für Gehäuse
M4x6	7028548	MR 28548ZN	Euronord P von 080806 bis 081906
M6x8	7028549	MR 28549ZN	Euronord P von 121209 bis 404012

## SCHÜTZENDE LEICHTGEWICHTIGE ALUMINIUMGEHÄUSE

# ALN / ALCS

**Abmessungen:** 60 x 66 x 46 mm –  
310 x 600 x 180 mm  
**ALN:** IP 66/67/68; IK 08



Unsere Aluminiumgehäuse können praktisch überall eingesetzt werden. Die außerordentliche Widerstandsfähigkeit dieser Gehäuse ist ein weiterer Pluspunkt! Stöße, Schläge, Chemikalien, Temperaturschwankungen zwischen tropisch und arktisch, EMV-Abschirmung – in all diesen Kategorien schneiden Aluminiumgehäuse besonders gut ab.



**Einfache  
Farbgestaltung möglich**



**Wandbefestigung außerhalb  
des geschützten Bereich**



**Größeres Temperatur-  
spektrum**

### Größen und Produktvarianten

Maße	Aluminium ALN lackiertes Gehäuse		Aluminium ALN unlackiertes Gehäuse		Aluminium ALCS lackiertes Gehäuse		Aluminium ALCS unlackiertes Gehäuse	
	Artikelnr.	Bestellnr.	Artikelnr.	Bestellnr.	Artikelnr.	Bestellnr.	Artikelnr.	Bestellnr.
50 x 45 x 30					7011520	ALCS 050503	7011521	ALCS 050503 UP
66 x 60 x 46	7811060	ALN 060605	7831060	ALN 060605 UP	7011560	ALCS 060604	7011561	ALCS 060604 UP
66 x 100 x 46	7811080	ALN 061005	7831080	ALN 061005 UP	7011580	ALCS 061004	7011581	ALCS 061004 UP
64 x 150 x 36					7011600	ALCS 061504	7011601	ALCS 061504 UP
82 x 77 x 57	7811130	ALN 080806	7831130	ALN 080806 UP	7011630	ALCS 080806	7011631	ALCS 080806 UP
81 x 127 x 57	7811150	ALN 081306	7831150	ALN 081306 UP	7011650	ALCS 081306	7011651	ALCS 081306 UP
81 x 177 x 57	7811170	ALN 081806	7831170	ALN 081806 UP	7011670	ALCS 081806	7011671	ALCS 081806 UP
81 x 252 x 57	7811190	ALN 082506	7831190	ALN 082506 UP	7011690	ALCS 082506	7011691	ALCS 082506 UP
125 x 124 x 81	7811210	ALN 121208	7831210	ALN 121208 UP	7011720	ALCS 121208	7011721	ALCS 121208 UP
122 x 122 x 90					9802033	ALCS 121209	9801970	ALCS 121209 UP
125 x 222 x 81	7811230	ALN 122208	7831230	ALN 122208 UP	7011730	ALCS 122208	7011731	ALCS 122208 UP
120 x 360 x 82	7811250	ALN 123608	7831250	ALN 123608 UP	7011750	ALCS 123608	7011751	ALCS 123608 UP
162 x 163 x 91	7811270	ALN 161609	7831270	ALN 161609 UP	7011770	ALCS 161609	7011771	ALCS 161609 UP
162 x 262 x 91	7811290	ALN 162609	7831290	ALN 162609 UP	7011790	ALCS 162609	7011791	ALCS 162609 UP



Maße	Aluminium ALN lackiertes Gehäuse		Aluminium ALN unlackiertes Gehäuse		Aluminium ALCS lackiertes Gehäuse		Aluminium ALCS unlackiertes Gehäuse	
	Artikelnr.	Bestellnr.	Artikelnr.	Bestellnr.	Artikelnr.	Bestellnr.	Artikelnr.	Bestellnr.
164 x 364 x 91	7811310	ALN 163609	7831310	ALN 163609 UP	7011310	ALCS 163609	900665	ALCS 163609 UP
160 x 560 x 90					7011330	ALCS 165609	907101	ALCS 165609 UP
234 x 204 x 111	7811350	ALN 232011	7831350	ALN 232011 UP	7011350	ALCS 232011	900667	ALCS 232011 UP
230 x 200 x 180					7011360	ALCS 232018	900907	ALCS 232018 UP
234 x 284 x 111	7811370	ALN 232811	7831370	ALN 232811 UP	7011370	ALCS 232811	900668	ALCS 232811 UP
230 x 330 x 110	7811380	ALN 233311	7831380	ALN 233311 UP	7011380	ALCS 233311	903239	ALCS 233311 UP
230 x 330 x 180	7811390	ALN 233318	7831390	ALN 233318 UP	7011390	ALCS 233318	901651	ALCS 233318 UP
230 x 330 x 110					7011400	ALCS 234011	900973	ALCS 234011 UP
230 x 410 x 180	7811410	ALN 234018	7831410	ALN 234018 UP				
230 x 600 x 110					7011420	ALCS 236011	906700	ALCS 236011 UP
310 x 400 x 110					7011450	ALCS 314011	908201	ALCS 314011 UP
310 x 403 x 180	7811460	ALN 314018	7831460	ALN 314018 UP	7011460	ALCS 314018	900588	ALCS 314018 UP
310 x 600 x 110	7811470	ALN 316011	7831470	ALN 316011 UP	7011470	ALCS 316011	900589	ALCS 316011 UP
310 x 600 x 180	7811480	ALN 316018	7831480	ALN 316018 UP	7011480	ALCS 316018	907801	ALCS 316018 UP

**Bestehend aus:**

Unterteil mit Schrauben für Montageplatte/Tragschiene, Deckel mit PUR-Dichtung und Deckelschrauben aus Edelstahl



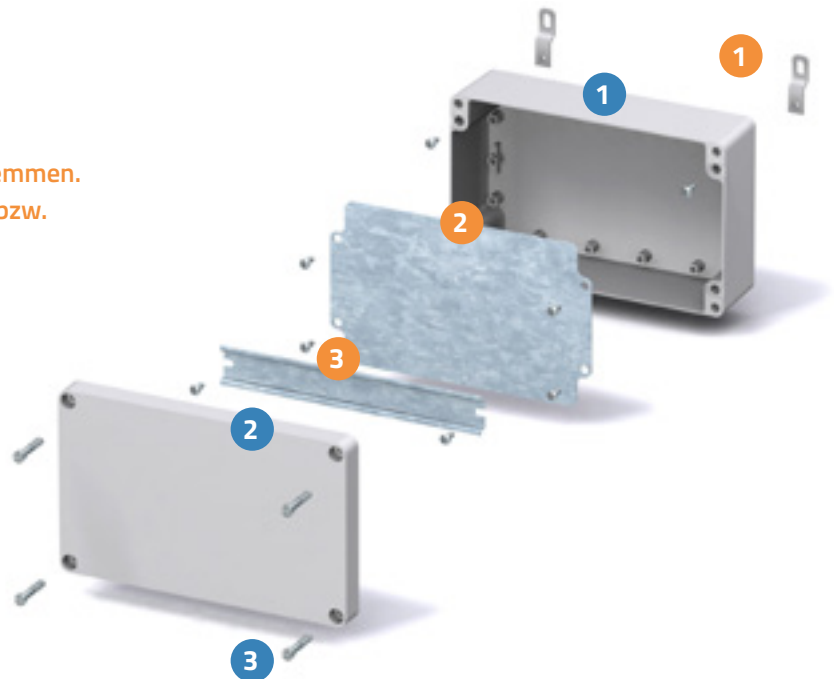
Konstruiert für den Einbau von Reihenklemmen.  
Sichere Unterbringung von Sensortypen bzw. elektrischen Komponenten.

**Gehäuse:**

- 1 Unterteil
- 2 Deckel, grau
- 3 Deckelschrauben, diverse Ausführungen

**Zubehör:**

- 1 Befestigungslaschen (4 St.) inkl. Schrauben
- 2 Montageplatte, Stahl, elektro-galvanisch verzinkt, stabil und schlagfest
- 3 Tragschiene mit Montageschrauben in verschiedenen Größen TS 15 / TS 35

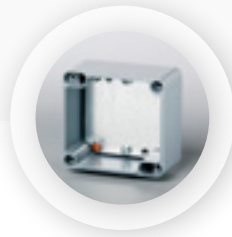




## Zubehör ALN / ALCS



**Breites  
Zubehörsortiment**



**Einfache Montageplatten-  
befestigung**



**Diverse Edelstahl  
Deckelschrauben**

### Montageplatte, glatt (Stahl, verzinkt, 1,5 mm)

Maße	Artikelnr.	Bestellnr.	Für Gehäuse	Maße	Artikelnr.	Bestellnr.	Für Gehäuse
69 x 64	9823015	AM 0808	ALN 080806	146 x 244	9511096	AM 1626	ALN 162609
69 x 114	9511043	AM 0813	ALN 081306	146 x 346	9511175	AM 1636	ALN 163609
69 x 164	9823017	AM 0818	ALN 081806	215 x 184	9511015	AM 2320	ALN 232011
69 x 240	9511007	AM 0825	ALN 082506	215 x 264	9511016	AM 2328	ALN 232811
107 x 110	9511150	AM 1212	ALN 121208	215 x 315	9511017	AM 2333	ALN 233311 / 18
107 x 207	9511095	AM 1222	ALN 122208	215 x 385	9511018	AM 2340	ALN 234018
107 x 347	9511174	AM 1236	ALN 123608	294 x 387	9511020	AM 3140	ALN 314018
146 x 146	9511149	AM 1616	ALN 161609	293 x 585	9511021	AM 3160	ALN 316011 / 18

### Tragschiene, 35 mm, lang (Stahl, verzinkt)

Maße	Artikelnr.	Bestellnr.	Für Gehäuse	Maße	Artikelnr.	Bestellnr.	Für Gehäuse
50 x 35	5514081	MIV 5	ALN 060605	240 x 35	9822011	ARH 26	ALN 162609
160 x 35	3770647	EKV 12	ALN 081806	340 x 35	9822029	ARH 1636	ALN 163609
240 x 35	9822011	ARH 26	ALN 082506	180 x 35	9822005	ARH 2320	ALN 232011
105 x 35	9822001	ARH 12	ALN 121208	260 x 35	9822012	ARH 2328	ALN 232811
203 x 35	9822007	ARH 22	ALN 122208	310 x 35	9822014	ARH 2333	ALN 233311 / 18
343 x 35	9822015	ARH 36	ALN 123608	383 x 35	9822017	ARH 40	ALN 234018 + ALN 314018
140 x 35	9822003	ARH 16	ALN 161609	580 x 35	9822019	ARH 60	ALN 316011 + ALN 316018

### Tragschiene, 15 mm, lang (Stahl, verzinkt)

Maße	Artikelnr.	Bestellnr.	Für Gehäuse	Maße	Artikelnr.	Bestellnr.	Für Gehäuse
48 x 15	9820001	TRM 0507	ALN 060605	115 x 15	9820010	ARM 0813	ALN 081306
88 x 15	9820005	ARM 0610	ALN 061005	165 x 15	9820014	ARM 0818	ALN 081806
65 x 15	9820002	ARM 0808	ALN 080806	240 x 15	9820019	ARM 0825	ALN 082506

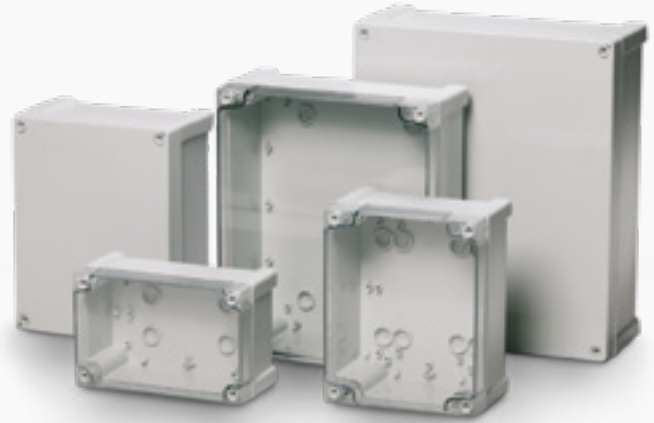
### Sonstiges Zubehör

Artikelnr.	Bestellnr.	Beschreibung
7028540	MRS 28540	Wandbefestigungsglaschen (2 St.) inkl. Schrauben für Gehäuse ALN 0606 - ALN 0825
7028541	MRS 28541	Wandbefestigungsglaschen (2 St.) inkl. Schrauben für Gehäuse ALN 1212 - ALN 6031
9801059	AH New	Scharniere (2 St.) inkl. Montageschrauben

IN SEKUNDENSCHNELLE MONTIERT

# TEMPO

**Abmessungen:** 95 x 65 x 60 mm –  
344 x 289 x 157 mm  
**PC:** IP 65; IK 08  
**ABS:** IP 65; IK 07



Der Name deutet es schon an. Aber Tempo hat nicht nur zeitlich die Nase vorn. Wenn Sie ein Gehäuse suchen, das nicht nur kostengünstig und in Sekundenschnelle montiert ist, sondern gleichzeitig effektiven und zuverlässigen Schutz bietet, dann ist Tempo Ihre erste Wahl. Tempo erfüllt alle anerkannten hohen Qualitätsstandards.



**Plombierungsmöglichkeit für zusätzliche Sicherheit**



**Schnellmontage-scharnier**



**Zahlreiche Wandbefestigungsmöglichkeiten**

## Größen und Produktvarianten

Maße	ABS grauer Deckel		ABS metrische Vorprägungen, grauer Deckel	
	Artikelnr.	Bestellnr.	Artikelnr.	Bestellnr.
95 x 65 x 60	5814038	TA 090706	5814020	TAM 090706
110 x 110 x 65	5814039	TA 111107	5814021	TAM 111107
130 x 95 x 65	5814040	TA 131007	5814022	TAM 131007
130 x 130 x 75	5814041	TA 131308	5814023	TAM 131308
187 x 122 x 90	5814000	TA 191209	5814024	TAM 191209
187 x 122 x 130	5814050	TA 191213	5814062	TAM 191213
201 x 163 x 98	5814001	TA 201610	5814025	TAM 201610
201 x 163 x 138	5814051	TA 201614	5814064	TAM 201614
240 x 191 x 107	5814002	TA 241911		
240 x 191 x 147	5814052	TA 241915		
289 x 239 x 107	5814003	TA 292411		
289 x 239 x 147	5814053	TA 292415		
344 x 289 x 117	5814004	TA 342912		
344 x 289 x 157	5814054	TA 342916		

	PC grauer Deckel		PC metrische Vorprägungen, grauer Deckel		PC transparenter Deckel		PC metrische Vorprägungen, transparenter Deckel	
Maße	Artikelnr.	Bestellnr.	Artikelnr.	Bestellnr.	Artikelnr.	Bestellnr.	Artikelnr.	Bestellnr.
95 x 65 x 60	5824038	TPC 090706	5824020	TPCM 090706				
110 x 110 x 65	5824039	TPC 111107	5824021	TPCM 111107				
130 x 95 x 65	5824040	TPC 131007	5824022	TPCM 131007				
130 x 130 x 75	5824041	TPC 131308	5824023	TPCM 131308				
187 x 122 x 90	5824000	TPC 191209	5824024	TPCM 191209	5824005	TPC 191209T	5824029	TPCM 191209T
201 x 163 x 98	5824001	TPC 201610	5824025	TPCM 201610	5824006	TPC 201610T	5824030	TPCM 201610T
240 x 191 x 107	5824002	TPC 241911			5824007	TPC 241911T		
289 x 239 x 107	5824003	TPC 292411			5824008	TPC 292411T		
344 x 289 x 117	5824004	TPC 342912			5824009	TPC 342912T		

### Bestehend aus:

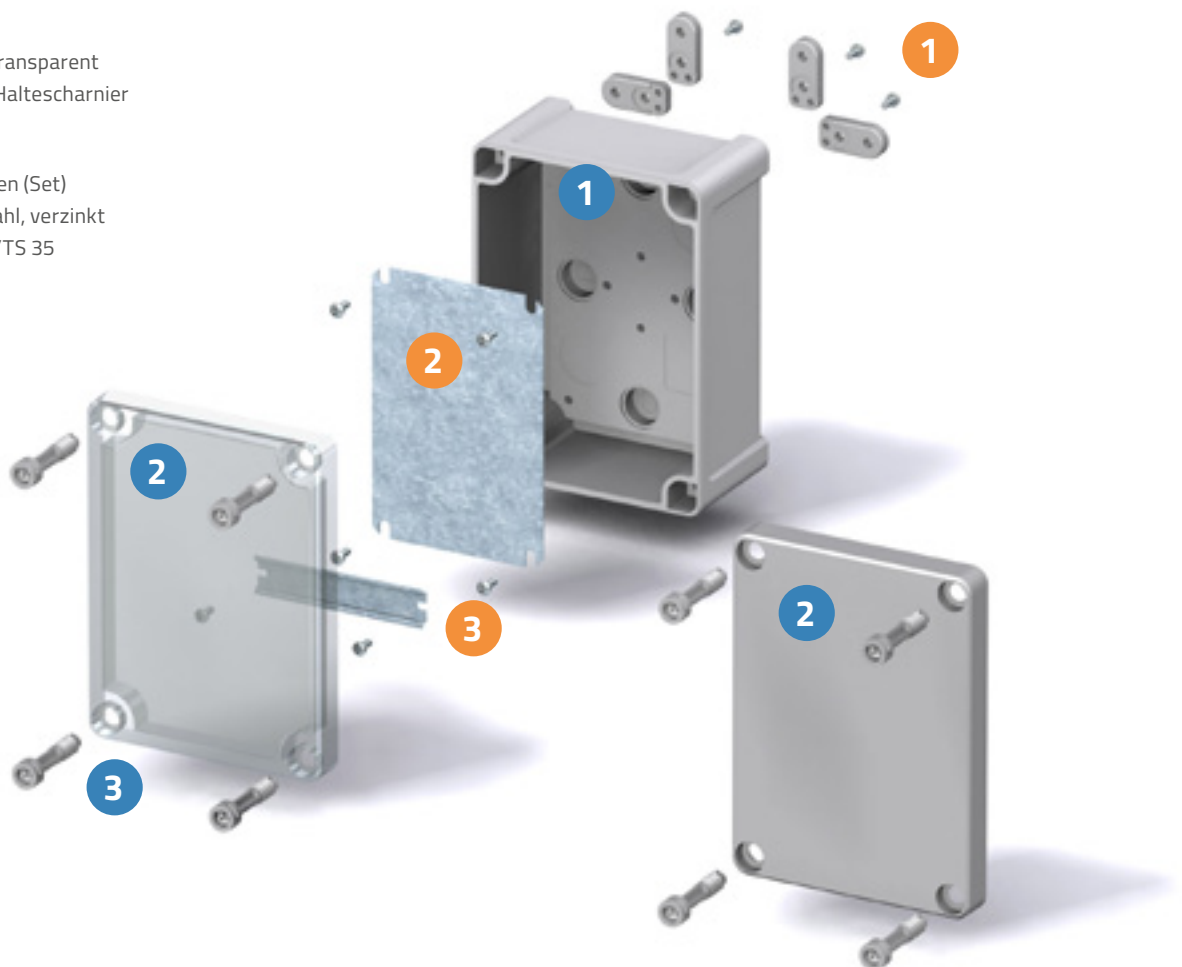
Unterteil mit PUR-Dichtung, Schrauben für Montageplatte / Tragschiene und Deckel mit Polyamid-Deckelschrauben

#### Gehäuse:

- 1 Unterteil
- 2 Deckel, grau oder transparent
- 3 Deckelschrauben, Haltescharnier

#### Zubehör:

- 1 Befestigungslaschen (Set)
- 2 Montageplatte, Stahl, verzinkt
- 3 Tragschiene TS 15/TS 35



**Schnell montiert mit dem Schnellmontagescharnier und kompatibel mit handelsüblichen PVC-Gehäusen.**



## Zubehör TEMPO



**Externe Befestigungsmöglichkeit**



**Plombierung mit Pfropfen möglich**



**Befestigungssocken für individuelle Montagemöglichkeiten**

### Montageplatten (Stahl, verzinkt, 1,5 mm)

Maße	Artikelnr.	Bestellnr.	Für Gehäuse
140 x 100	5518022	MP 1912	Tempo 1912
155 x 140	5518023	MP 2016	Tempo 2016
210 x 160	5518024	MP 2419	Tempo 2419
265 x 215	5518025	MP 2924	Tempo 2924
315 x 265	5518026	MP 3429	Tempo 3429

### Tragschiene, 35 mm, lang

Maße	Artikelnr.	Bestellnr.	Für Gehäuse
35 x 140	8524032	DH-3	Tempo 1912
35 x 180	9822005	ARH 2320	Tempo 2016
35 x 210	5518027	DR 210	Tempo 2419
35 x 265	5518028	DR 265	Tempo 2924
35 x 316	5518030	DR 316	Tempo 3429

### Tragschiene, 35 mm, kurz

Maße	Artikelnr.	Bestellnr.	Für Gehäuse
35 x 100	5514082	MIV 10	Tempo 1313
35 x 140	8524032	DH-3	Tempo 2016
35 x 160	3770647	EKV 12	Tempo 2419
35 x 215	5518029	DR 215	Tempo 2924
35 x 260	9822012	ARH 2328	Tempo 3429

### Scharniere und Wandbefestigung

Artikelnr.	Bestellnr.	Beschreibung
5510021	TH T	Scharniersatz (2 St.)
5510674	FP 10674	Wandbefestigungslaschen (2 St.) inkl. Schrauben

### Zeit & Geld sparen

Fibox Tempo ist vollständig kompatibel mit den meisten handelsüblichen PVC-Gehäusen. Der großflächige Gehäusedeckel bietet viel Platz für Aufdrucke, Aufkleber und Schalter. Die Schnellscharniere lassen sich in Sekundenschnelle und ohne die Verwendung spezieller Werkzeuge oder Schrauben befestigen.



## GESCHÜTZTER ZUGANG

# PICCOLO

**Abmessungen:** 110 x 80 x 65 mm –  
230 x 140 x 125 mm

**PC:** IP 66/67; IK 08

**ABS:** IP 66/67; IK 07



Immer dann, wenn Funktionen, z. B. Drucktaster und Sensoren, der freien Witterung ausgesetzt werden, ist Piccolo die optimale Lösung. Piccolo ist modular aufgebaut und anpassungsfähig; es überzeugt mit zahlreichen Baugrößen und entsprechendem Zubehör.



**Hochwertige Oberfläche  
einfach zu bedrucken**



**Ideal für Befehlsgeräte  
und Drucktaster**



**Optimaler Einbauraum für  
Reihenklemmen**

## Größen und Produktvarianten

Maße	Polycarbonat grauer Deckel		Polycarbonat transparenter Deckel		ABS graue Scharnierdeckel	
	Artikelnr.	Bestellnr.	Artikelnr.	Bestellnr.	Artikelnr.	Bestellnr.
110 x 80 x 65	8724303	PC B 65 G	8724003	PC B 65 T	8784303	ABS B 65 G
110 x 80 x 85	8724304	PC B 85 G	8724004	PC B 85 T	8784304	ABS B 85 G
140 x 80 x 65	8724305	PC C 65 G	8724005	PC C 65 T	8784305	ABS C 65 G
140 x 80 x 85	8724306	PC C 85 G	8724006	PC C 85 T	8784306	ABS C 85 G
170 x 80 x 65	8724307	PC D 65 G	8724007	PC D 65 T	8784307	ABS D 65 G
170 x 80 x 85	8724308	PC D 85 G	8724008	PC D 85 T	8784308	ABS D 85 G
230 x 80 x 65	8724311	PC F 65 G	8724011	PC F 65 T	8784311	ABS F 65 G
230 x 80 x 85	8724312	PC F 85 G	8724012	PC F 85 T	8784312	ABS F 85 G
170 x 140 x 95	8724315	PC H 95 G	8724015	PC H 95 T	8784315	ABS H 95 G
230 x 140 x 95	8724318	PC M 95 G	8724018	PC M 95 T	8784318	ABS M 95 G
230 x 140 x 125	8724319	PC MH 125 G	8724019	PC MH 125 T	8784319	ABS MH 125 G



## Zubehör PICCOLO



**Befestigungsnocken für individuelle Montagemöglichkeiten**



**Optional Außengelenke**



**Deckelschrauben aus Kunststoff**

Montageplatte glatt (Stahl, verzinkt, 1,5 mm)			
Maße	Artikelnr.	Bestellnr.	Für Gehäuse
80x x 54	8524060	B-MP	PC/ABS B
110 x 54	8524061	C-MP	PC/ABS C
140 x 54	8524062	D-MP	PC/ABS D
200 x 54	8524063	F-MP	PC/ABS F
125 x 94	8524064	H-MP	PC/ABS H
185 x 94	8524065	M-MP	PC/ABS M/MH

Tragschiene, 15 mm, lang (Stahl, verzinkt)			
Maße	Artikelnr.	Bestellnr.	Für Gehäuse
80 x 35	8524030	B-3	PC/ABS B
110 x 35	8524031	CHM-3	PC/ABS C
140 x 35	8524032	DH-3	PC/ABS D
200 x 35	8524033	FM-3	PC/ABS F
140 x 35	8524032	DH-3	PC/ABS H
200 x 35	8524033	FM-3	PC/ABS M/MH

Tragschiene, 35 mm, kurz (Stahl, verzinkt)			
Maße	Artikelnr.	Bestellnr.	Für Gehäuse
110 x 35	8524031	CHM-3	PC/ABS H
110 x 35	8524031	CHM-3	PC/ABS M/MH

Sonstiges Zubehör		
Artikelnr.	Bestellnr.	Beschreibung
8522346	FP 22046	Wandbefestigungslaschen (4 St.) inkl. Schrauben
9802001	TH A	Plastik-Scharniere, grau (2 St.) inkl. Montageschrauben

### Bestehend aus:

Unterteil und Schrauben für Montageplatte, Deckel mit PUR-Dichtung und Polyamid-Deckelschrauben



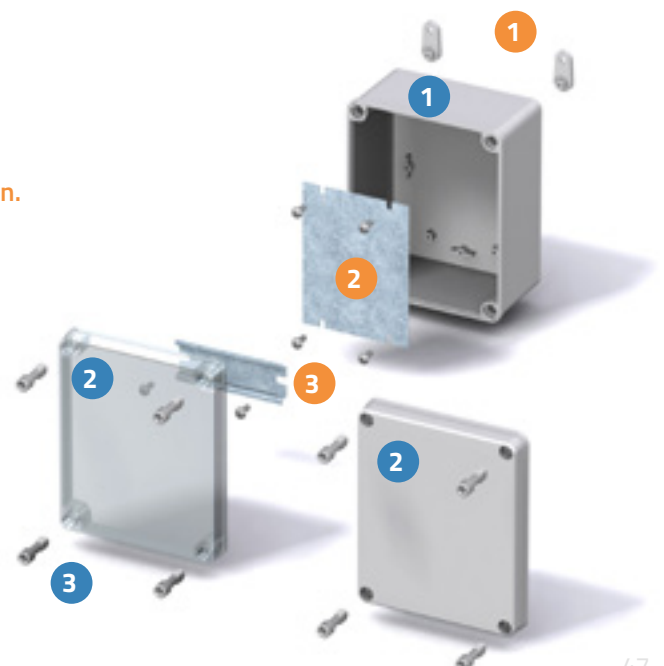
**Sicherer Schutz für elektronischen Geräte z. B. Drucktaster, Reihenklemmen etc. Optimale Unterbringung von Steuersensoren und Schaltern.**

### Gehäuse:

- 1 Unterteil
- 2 Deckel, grau oder transparent
- 3 Deckelschrauben, diverse Ausführungen

### Zubehör:

- 1 Befestigungslaschen (4 St.) inkl. Schrauben
- 2 Montageplatte, Stahl, elektro-galvanisch verzinkt, stabil und schlagfest
- 3 Tragschiene, in verschiedenen Größen TS 35



## FÜR RAUE INDUSTRIE- UND OUTDOOR-UMGEBUNGEN

# QUICK

**Abmessungen:** 300 x 200 x 170 mm –

600 x 400 x 270 mm

**PC:** IP 66/67; IK 08

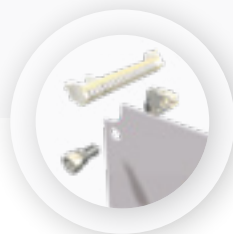
**ABS:** IP 66/67; IK 08



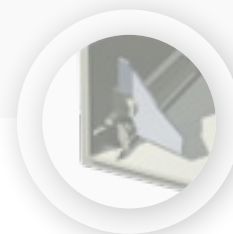
Diese intelligenten, modernen Gehäuse sind nach ihren Schnellverschlusschrauben benannt. Sie können leicht geöffnet und geschlossen werden, bieten aber gleichzeitig einen sicheren Schutz vor unbefugter Manipulation. Für Quick steht ein umfangreiches Zubehör-Sortiment zur Verfügung. Ggf. besondere Montagehinweise beachten.



**Schnellverschluss-Deckelschrauben erlauben einen raschen Zugriff auf die Komponenten**



**Variable Einbautiefe für die Frontplatte**



**Frontplatte aufschwenkbar**

## Größen und Produktvarianten

Maße	Polycarbonat grauer Deckel		Polycarbonat transparenter Deckel		ABS grauer Deckel	
	Artikelnr.	Bestellnr.	Artikelnr.	Bestellnr.	Artikelnr.	Bestellnr.
300 x 200 x 170	8113338	CAB PCQ 302017 G	8113038	CAB PCQ 302017 T	8183338	CAB ABSQ 302017 G
300 x 300 x 170	8113348	CAB PCQ 303017 G	8113048	CAB PCQ 303017 T	8183348	CAB ABSQ 303017 G
400 x 300 x 170	8113358	CAB PCQ 403017 G	8113058	CAB PCQ 403017 T	8183358	CAB ABSQ 403017 G
400 x 300 x 230	8113458	CAB PCQ 403023 G	8113158	CAB PCQ 403023 T		
400 x 400 x 170	8113488	CAB PCQ 404017 G	8113088	CAB PCQ 404017 T		
600 x 300 x 170	8113468	CAB PCQ 603017 G	8113068	CAB PCQ 603017 T		
600 x 400 x 210	8113378	CAB PCQ 604021 G	8113078	CAB PCQ 604021 T		
600 x 400 x 270	8113478	CAB PCQ 604027 G	8113178	CAB PCQ 604027 T		





## Zubehör QUICK



**Frontplattenbefestigungssatz**



**Optional Außengelenke**



**Unterschiedliche Verschlussmöglichkeiten**

Montageplatte glatt (Stahl, verzinkt, 1,5 mm)			
Maße	Artikelnr.	Bestellnr.	Für Gehäuse
270 x 170	4712117	EKIV 23	PCQ / ABSQ 3020
270 x 270	4712118	EKIV 33	PCQ / ABSQ 3030
370 x 270	4712119	EKIV 43	PCQ / ABSQ 4030
370 x 370	4712289	EKIV 44	PCQ/ ABSQ 4040
570 x 270	4712120	EKIV 63	PCQ / ABSQ 6030
570 x 370	4712300	EKIV 64	PCQ / ABSQ 6040

Tragschiene, 15 mm, kurz (Stahl, verzinkt)			
Maße	Artikelnr.	Bestellnr.	Für Gehäuse
166 x 35	4712126	EKIV 17	PCQ / ABSQ 3020
266 x 35	4712127	EKIV 27	PCQ / ABSQ 4030
266 x 35	4712127	EKIV 27	PCQ / ABSQ 6030
366 x 35	4712128	EKIV 37	PCQ / ABSQ 6040

Tragschiene, 35 mm, lang (Stahl, verzinkt)			
Maße	Artikelnr.	Bestellnr.	Für Gehäuse
266 x 35	4712127	EKIV 27	PCQ / ABSQ 3020
266 x 35	4712127	EKIV 27	PCQ / ABSQ 3030
366 x 35	4712128	EKIV 37	PCQ / ABSQ 4030
366 x 35	4712128	EKIV 37	PCQ / ABSQ 4040

Frontplatte (Aluminium, 1,5 mm) – CAB PC/ABS			
Maße	Artikelnr.	Bestellnr.	Für Gehäuse
166 x 268	8392226	FP A 23	PCQ / ABSQ 3020
266 x 268	8392227	FP A 33	PCQ / ABSQ 3030
266 x 368	8392224	FP A 43	PCQ / ABSQ 4030
	8390007	MB 12225 AL	Montageset für Aluminiumfrontplatten

Sonstiges Zubehör		
Artikelnr.	Bestellnr.	Beschreibung
4712045	FP 12017	Wandbefestigungslaschen (4 St.) inkl. Schrauben
4512040	PAT 12040	Plastik-Scharniere, grau (2 St.) inkl. Montageschrauben

### Bestehend aus:

Unterteil mit Schrauben für Montageplatte / Tragschiene, internen Schutzkappen, Deckel mit PUR-Dichtung und CS 12137-Deckelschrauben



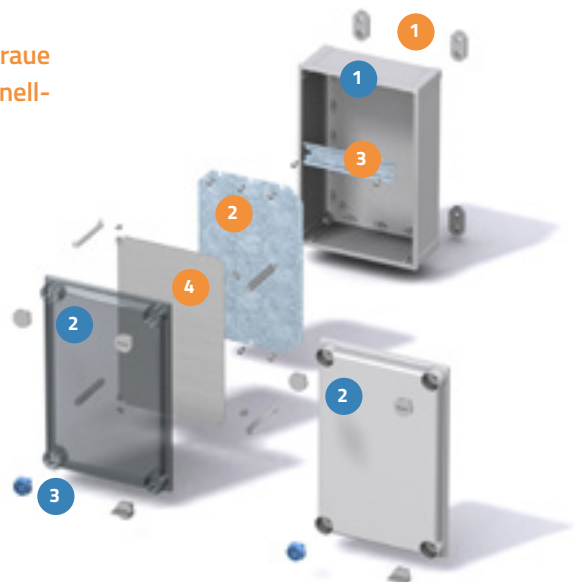
Aus äußerst schlagfestem Polycarbonat, geeignet für raue Industrieumgebungen. Die praktische Variante mit Schnellverschluss-Deckelschrauben.

### Gehäuse:

- 1 Unterteil
- 2 Deckel, grau oder transparent
- 3 Deckelschrauben, diverse Ausführungen

### Zubehör:

- 1 Befestigungssatz mit Deckelschrauben-Aufsätzen
- 2 Montageplatte, Stahl, elektro-galvanisch verzinkt, stabil und schlagfest
- 3 Tragschiene, in verschiedenen Größen TS 35
- 4 Frontplatte schwenkbar, Aluminium



## ZWEI ABTEILUNGEN IN EINEM GEHÄUSE

# CARDMASTER

**Abmessungen:** 166 x 160 x 80 mm –  
390 x 316 x 167 mm

**PC:** IP 65; IK 07 (Seitenfläche);  
IK 08 (Stirnfläche)

**ABS:** IP 65; IK 07



CARDMASTER mit neuem, modernem Design ist ein Gehäuse, bei dem die komplette Verdrahtung von der eigentlichen Ausrüstung, z. B. zur Prozessüberwachung, getrennt untergebracht ist.



Leicht zugänglich



Frontplatte aus Aluminium



Separater Klemmenanschlussraum

## Größen und Produktvarianten

Maße	Polycarbonat-Gehäuse		ABS-Gehäuse		Beschreibung
	Artikelnr.	Bestellnr.	Artikelnr.	Bestellnr.	
166 x 160 x 80	7520104	PC 17/16-LC3			Gehäuse ohne Deckel
188 x 160 x 106	7525105	PC 17/16-L3	7585105	ABS 17/16-L3	Gehäuse mit rauchgrau transparentem Sichtfenster
166 x 160 x 89	7520204	PC 17/16-LFC3			Gehäuse mit Kunststoff-Frontplatte
166 x 160 x 108	7520080	PC 17/16-C3			Gehäuse ohne Deckel
188 x 160 x 134	7525165	PC 17/16-3	7585165	ABS 17/16-3	Gehäuse mit rauchgrau transparentem Sichtfenster
166 x 160 x 118	7520280	PC 17/16-FC3			Gehäuse mit Kunststoff-Frontplatte
213 x 185 x 90	7520081	PC 21/18-C3			Gehäuse ohne Deckel
235 x 185 x 119	7525154	PC 21/18-3	7585154	ABS 21/18-3	Gehäuse mit rauchgrau transparentem Sichtfenster
213 x 185 x 102	7520281	PC 21/18-FC3			Gehäuse mit Kunststoff-Frontplatte
257 x 219 x 122	7520141	PC 25/22-C3			Gehäuse ohne Deckel
280 x 219 x 156	7525134	PC 25/22-3	7585134	ABS 25/22-3	Gehäuse mit rauchgrau transparentem Sichtfenster
257 x 219 x 135	7520241	PC 25/22-FC3			Gehäuse mit Kunststoff-Frontplatte
314 x 260 x 95	7520031	PC 30/25-C3			Gehäuse ohne Deckel
320 x 260 x 129	7525019	PC 30/25-3	7585019	ABS 30/25-3	Gehäuse mit rauchgrau transparentem Sichtfenster
314 x 260 x 110	7520231	PC 30/25-FC3			Gehäuse mit Kunststoff-Frontplatte
383 x 316 x 134	7520032	PC 36/31-C3			Gehäuse ohne Deckel
390 x 316 x 167	7525020	PC 36/31-3	7585020	ABS 36/31-3	Gehäuse mit rauchgrau transparentem Sichtfenster



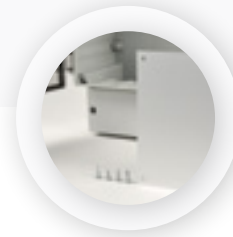
# Zubehör CARDMASTER



**Einfache  
Deckelsicherung**



**Aufsnappbar auf  
DIN TS Schienen**



**Einfache  
Zubehörmontage**

**Montageplatte glatt (Stahl, verzinkt, 1,5 mm)**

Maße	Artikelnr.	Bestellnr.	Für Gehäuse
136 x 133	7720071	MP 17/16	PC / ABS 17/16
142 x 200	7720035	MP 21/18	PC / ABS 21/18
225 x 175	7720140	MP 25/22	PC / ABS 25/22
282 x 215	7720033	MP 30/25	PC / ABS 30/25
345 x 258	7720036	MP 36/31	PC / ABS 36/31

**Frontplatte (Aluminium, 1,5 mm)**

Maße	Artikelnr.	Bestellnr.	Für Gehäuse
158 x 98	7720070	FP 17/16	PC / ABS 17/16
205 x 117	7720026	FP 21/18	PC / ABS 21/18
250 x 150	7720139	FP 25/22	PC / ABS 25/22
289 x 189	7720027	FP 30/25	PC / ABS 30/25
354 x 224	7720028	FP 36/31	PC / ABS 36/31

**Frontplatte mit Rahmen (Polycarbonat)**

Maße	Artikelnr.	Bestellnr.	Für Gehäuse
166 x 106 x 16	7720102	FC PC 17/16	PC / ABS 17/16
213 x 125 x 20	7720100	FC PC 21/18	PC / ABS 21/18
257 x 157 x 30	7720111	FC PC 25/22	PC / ABS 25/22
294 x 196 x 30	7720112	FC PC 30/25	PC / ABS 30/25

**Sonstiges Zubehör**

Artikelnr.	Bestellnr.	Beschreibung
5510674	FP 10674	Wandbefestigungslaschen (2 St.) inkl. Schrauben

## Bestehend aus:

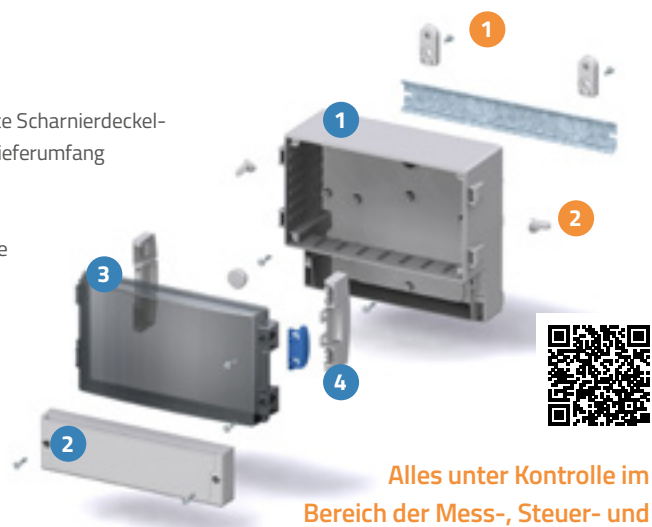
Unterteil, Anschlussraum-Deckel mit PUR-Dichtung und Schrauben für Montageplatte/Tragschiene.  
 -3- und -L3-Varianten: Transparenter Deckel mit PUR-Dichtung, Scharnieren, Verschlussvorrichtungen;  
 FC-Variante: geschlossene PC-Frontrahmenplatte mit PUR-Dichtung und Deckelschrauben.

### Gehäuse:

- 1 Grundgehäuse wahlweise mit oder ohne Vorprägungen
- 2 Serienmäßig stehen die PC-Frontrahmenplatte oder eine transparente Scharnierdeckel-Variante zur Auswahl. PUR-Dichtung und Montageschrauben sind im Lieferumfang enthalten. Separater Klemmenanschlussraum
- 3 Gehäusekörper in Polycarbonat und ABS erhältlich
- 4 Es besteht die Möglichkeit, im Scharnierdeckel manipulations sichere Feststellschrauben vorzusehen.

### Zubehör:

- 1 Befestigungslaschen (2 St.) inkl. Schrauben
- 2 Im Gehäuseinneren sind Befestigungsmöglichkeiten und außen eine Option zur Tragschienenmontage vorgesehen



**Alles unter Kontrolle im  
Bereich der Mess-, Steuer- und  
Regeltechnik. NEMA 4X-konform.**

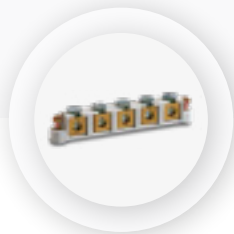
## ABZWEIGDOSE, LEICHTE MONTAGE

# JB

**Abmessungen:** 90 x 90 x 49 mm, 110 x 110 x 49 mm

**PP:** IP 65; IK 04

Die elektrischen JB-Verbindungsgehäuse von Fibox sind für den Innen- und Außenbereich konzipiert. Die Gehäuse sind wartungsfrei und korrosionsbeständig. Ästhetisches Design für maximalen Bauraum – einfache Installation. Membran-Einführungen ermöglichen flexible Kabeleinführungsoptionen.



**Klemmstein**



**Kabelverschraubung und Wellrohradapter**



**Optional Deckelschrauben**

## Größen und Produktvarianten



**Bestehend aus: Aufsteckbarem Schnapdeckel und Unterteil**

Maße	Artikelnr.	Bestellnr.	Beschreibung
90 x 90 x 49	8600670	JB 2.5 G	Verbindungsgehäuse 2,5 mm <sup>2</sup> (Polypropylen), mit integrierten Membranen
90 x 90 x 49	8600671	JB 2.5 WH	Verbindungsgehäuse 2,5 mm <sup>2</sup> (Polypropylen, weiß), mit integrierten Membranen
110 x 110 x 49	8600672	JB 6 G	Verbindungsgehäuse 6 mm <sup>2</sup> (Polypropylen), mit integrierten Membranen
110 x 110 x 49	8600673	JB 6 WH	Verbindungsgehäuse 6 mm <sup>2</sup> (Polypropylen, weiß), mit integrierten Membranen



## Zubehör JB

### Diverses Zubehör

Artikelnr.	Bestellnr.	Beschreibung
ITS 6	8600650	Klemmleiste bis 6 mm <sup>2</sup> , 500 V-Lochtyp, 5er-Klemmleiste, Anschlussmöglichkeiten pro Leiste: 6 x 1,5 mm <sup>2</sup> 3 x 4 mm <sup>2</sup> , 4 x 2,5 mm <sup>2</sup> 2 x 6 mm <sup>2</sup>
IES	8600346	Zuführung für JB 6 (M20 grau) für Rohre mit einem Durchmesser von 16 und 20 mm
ICS	8600652	Deckelbefestigungsschrauben für JB 6 (Edelstahl)
GPA M20	7016402	Kabelverschraubung (IP 68 - 5 bar) M20x1,5; für 8-13 mm Kabel

MODULARES KOMPONENTENGEHÄUSE

# MCE65

**Abmessungen:** 127 x 200 x 120 mm – 318 x 663 x 142 mm  
**PP:** IP 65; IK 08

Von Industriesteckdosen bis zu modularen Steuereinheiten – Fibox MCE65 steht für Langlebigkeit, Zuverlässigkeit und setzt neue Maßstäbe für herausragenden Schutz und Witterungsbeständigkeit. Gefertigt aus robustem Thermoplast, ist Fibox MCE65 die ultimative Lösung, um sicherzustellen, dass Ihre wertvollen Komponenten in jeder Umgebung, in der sie installiert sind, optimal geschützt sind. Egal, ob es sich um anspruchsvolle Industrieumgebungen oder raue Außenbedingungen handelt, Fibox MCE65 bietet Ihnen die Gewissheit, dass Ihre Ausrüstung vor den Elementen geschützt ist.



Einfache Zubehörmontage



Knebelverschluss



Befestigungsset

## Größen und Produktvarianten

Maße	Artikelnr.	Bestellnr.	Beschreibung
127 x 200 x 120 mm	7350000	MCE65 4M	Aufputz Kleinverteiler für 4 Module, transparente Tür – 1 reihig
165 x 201 x 120 mm	7350001	MCE65 6M	Aufputz Kleinverteiler für 6 Module, transparente Tür – 1 reihig
200 x 200 x 120 mm	7350002	MCE65 8M	Aufputz Kleinverteiler für 7 Module, transparente Tür – 1 reihig
318 x 258 x 142 mm	7350003	MCE65 12M	Aufputz Kleinverteiler für 12 Module, transparente Tür – 1 reihig
259 x 428 x 142 mm	7350004	MCE65 18M	Aufputz Kleinverteiler für 18 Module, transparente Tür – 1 reihig
318 x 383 x 142 mm	7350005	MCE65 24M	Aufputz Kleinverteiler für 24 Module, transparente Tür – 2 reihig
318 x 507 x 142 mm	7350006	MCE65 36M	Aufputz Kleinverteiler für 36 Module, transparente Tür – 3 reihig
318 x 663 x 142 mm	7350007	MCE65 48M	Aufputz Kleinverteiler für 48 Module, transparente Tür – 4 reihig







# Kabelmanagement



Fibox bietet ein umfangreiches Zubehörprogramm zum Anschluss von Kabeln an Ihre elektrische Ausrüstung an. Unsere Kabelmanagement-Lösungen erfüllen international anerkannte Schutz- und Sicherheitsnormen.



## Metrische Flanschplatten

**Kabelverschraubungsflansche, Polycarbonat (PC)**  
IP 65 (EN 60529), grau RAL 7035, Brandklassifikation UL 94-V1

Maße	Artikelnr.	Bestellnr.	Beschreibung
140 x 49 x 10	3530537	MB 10537	Größe 1 – 1xM40
140 x 49 x 10	3590892	MB 10892 SET	Größe 1 – 4xM20 inkl. Flansch, Dichtung und Montagebügelsatz
216 x 85 x 10	3590860	MB 10860 SET	Größe 2 – 5xM25+6xM20 inkl. Flansch, Dichtung und Montagebügelsatz
216 x 85 x 10	3590861	MB 10861 SET	Größe 2 – 2xM50+4xM20 inkl. Flansch, Dichtung und Montagebügelsatz
216 x 85 x 10	3590862	MB 10862 SET	Größe 2 – 2xM16+3xM20+2xM25+2xM32 inkl. Flansch, Dichtung und Montagebügelsatz
216 x 85 x 10	3590891	MB 10891 SET	Größe 2 – 12xM20 inkl. Flansch, Dichtung und Montagebügelsatz

**Flansch mit M-Vorprägungen, Polycarbonat (PC)**  
IP 65 (EN 60529), grau RAL 7035, Brandklassifikation UL 94-V1

Maße	Artikelnr.	Bestellnr.	Beschreibung
216 x 85 x 10	3590857	MB 10857 SET	Größe 2 – 4xM12+4xM12/M20+4xM16/M25 inkl. Flansch, Dichtung und Montagebügelsatz
216 x 85 x 10	3590889	MB 10889 SET	Größe 2 – 8xM20+5xM25/M16 inkl. Flansch, Dichtung und Montagebügelsatz
216 x 85 x 10	3590890	MB 10890 SET	Größe 2 – 2xM32/M20+2xM40/M25 inkl. Flansch, Dichtung und Montagebügelsatz

**Flansch mit Durchführungen, TPE (Thermo Plastic Elastomer)\***  
IP 65 (EN 60529), Brandklassifikation UL 94HB, grau RAL 7035, Temperaturbeständigkeit -40° ... +120°C

Maße	Artikelnr.	Bezeichnung	Beschreibung
138 x 48	3576150	FMF 10 Membranflansch SET	Geeignet für Flanschgröße 1, IP65
214 x 82	3576151	FMF 3 Membranflansch SET	Geeignet für Flanschgröße 2, IP65
216 x 84	3576152	FMF 17 Membranflansch SET	Geeignet für Flanschgröße 2, IP55
216 x 84	3576153	FMF 25 Membranflansch SET	Geeignet für Flanschgröße 2, IP55/65
216 x 84	3576154	FMF 35 Membranflansch SET	Geeignet für Flanschgröße 2, IP65
216 x 84	3576155	FMF 50 Membranflansch SET	Geeignet für Flanschgröße 2, IP65

\* Set beinhaltet: Flansch und MB 10670/10671 Montagebügel mit Schrauben



## Abdeckplatten

### Polycarbonat (PC)

IP 66 (EN 60529), grau RAL 7035, Brandklassifikation UL 94-V1

Artikelnr.	Bestellnr.	Beschreibung
2550067	MB 10215 SET	Größe 1 – Abdeckplatten
2550071	MB 10546 SET	Größe 2 – Abdeckplatten
2550068	MB 10324 SET	Größe 3 – Abdeckplatten

## Kabeleinführungen und Gehäuse

### Kabeleinführungen

Artikelnr.	Bestellnr.	Beschreibung
3576156	FCE 40 SET	FCE 40 Kabeleinführungsflansch SET (geeignet für Flanschgröße 1, IP65)
3576157	FCE 2x64 SET	FCE 2x64 Kabeleinführungsflansch SET (geeignet für Flanschgröße 2, IP44)
3550387	EPA 2160	Kabeleinführung (Größe 2), 1 Kabel, 1 x 28-60 mm
3550388	EPA 2260	Kabeleinführung (Größe 2), 2 Kabel, 2 x 28-60 mm
3550056	EPA 2160 SET	Kabeleinführungssatz
3550052	EPA 2260 SET	Kabeleinführungssatz

### Kabeleinführungsgehäuse

Maße	Artikelnr.	Bestellnr.	Beschreibung
	3730260	MB 2260	Bestehend aus: Unterteil, Deckel, Deckelschrauben, 1 Blindstopfen, 1 Verschlusskappe
	3730261	MB 2260A	Kabeleinführungssatz
280 x 280 x 100	3530700	EPA-OE	Kabeleinführungsgehäuse
380 x 280 x 150	3530702	EPA-PL	Kabeleinführungsgehäuse

## Polyamid-Kabelverschraubungen

### Standard-Kabelverschraubungen

grau RAL 7035, Temperaturbeständigkeit -20°...+100°C

Artikelnr.	Bestellnr.	Beschreibung	Für Kabel
7016400	GPA M12	Kabelverschraubung (IP 68 - 5 bar), M12x1,5	3-6 mm
7016401	GPA M16	Kabelverschraubung (IP 68 - 5 bar), M16x1,5	5-10 mm
7016402	GPA M20	Kabelverschraubung (IP 68 - 5 bar), M20x1,5	8-13 mm
7016403	GPA M25	Kabelverschraubung (IP 68 - 5 bar), M25x1,5	11-17 mm
7016404	GPA M32	Kabelverschraubung (IP 68 - 5 bar), M32x1,5	15-21 mm
7016405	GPA M40	Kabelverschraubung (IP 68 - 5 bar), M40x1,5	19-28 mm
7016406	GPA M50	Kabelverschraubung (IP 68 - 5 bar), M50x1,5	27-35 mm
7016407	GPA M63	Kabelverschraubung (IP 68 - 5 bar), M63x1,5	32-42 mm

### Kabelverschraubungen lang

grau RAL 7035, Temperaturbeständigkeit -20°...+100°C

Artikelnr.	Bestellnr.	Beschreibung	Für Kabel
7016533	GPA M12-L	Kabelverschraubung (IP 68 - 5 bar), M12x1,5	3-6 mm
7016534	GPA M16-L	Kabelverschraubung (IP 68 - 5 bar), M16x1,5	5-10 mm
7016535	GPA M20-L	Kabelverschraubung (IP 68 - 5 bar), M20x1,5	8-13 mm
7016536	GPA M25-L	Kabelverschraubung (IP 68 - 5 bar), M25x1,5	11-17 mm
7016537	GPA M32-L	Kabelverschraubung (IP 68 - 5 bar), M32x1,5	15-21 mm

**Kabelverschraubungen lang**  
grau RAL 7035, Temperaturbeständigkeit -20°...+100°C

Artikelnr.	Bestellnr.	Beschreibung	Für Kabel
7016538	GPA M40-L	Kabelverschraubung (IP 68 - 5 bar), M40x1,5	19-28 mm
7016539	GPA M50-L	Kabelverschraubung (IP 68 - 5 bar), M50x1,5	27-35 mm
7016540	GPA M63-L	Kabelverschraubung (IP 68 - 5 bar), M63x1,5	32-42 mm

**Gegenmutter für Kabelverschraubungen**  
grau RAL 7035

Artikelnr.	Bestellnr.	Beschreibung	
7016408	GPA M12-B	Sechskant-Gegenmutter, M12x1,5	
7016409	GPA M16-B	Sechskant-Gegenmutter, M16x1,5	
7016410	GPA M20-B	Sechskant-Gegenmutter, M20x1,5	
7016411	GPA M25-B	Sechskant-Gegenmutter, M25x1,5	
7016412	GPA M32-B	Sechskant-Gegenmutter, M32x1,5	
7016413	GPA M40-B	Sechskant-Gegenmutter, M40x1,5	
7016414	GPA M50-B	Sechskant-Gegenmutter, M50x1,5	
7016415	GPA M63-B	Sechskant-Gegenmutter, M63x1,5	

## Membran-Kabelverschraubungen

**EPDM-Kautschuk**  
grau RAL 7035, IP 67 (EN 60529), Wandstärke 1-5 mm, Temperaturbeständigkeit -40°...+110°C

Artikelnr.	Bestellnr.	Beschreibung	Für Kabel
3545078	FEM 4-7	EPDM-Kabelverschraubung M12	4-7 mm
3545079	FEM 5-9	EPDM-Kabelverschraubung M16	5-9 mm
3545278	FEM 4-7 L	EPDM-Kabelverschraubung M12	4-7 mm
3545279	FEM 5-9 L	EPDM-Kabelverschraubung M16	5-9 mm
3545080	FEM 8-13	EPDM-Kabelverschraubung M20	8-13 mm
3545081	FEM 10-14/PG 16	EPDM-Kabelverschraubung PG16	10-14 mm
3545082	FEM 11-17	EPDM-Kabelverschraubung M25	11-17 mm
3545083	FEM 15-20	EPDM-Kabelverschraubung M32	15-20 mm
3545084	FEM 19-28	EPDM-Kabelverschraubung M40	19-28 mm
3545085	FEM 27-35	EPDM-Kabelverschraubung M50	27-35 mm
3545103	FEM 34-45	EPDM-Kabelverschraubung M63	34-45 mm
3546151	MFM 8-12	EPDM-Multi-FEM M50	3 x 6-10 mm, 3 x 10-14 mm

**CR (Chloropren)**  
RAL 9005, IP 67 (EN 60529), Wandstärke 1-5 mm, Temperaturbeständigkeit -30°...+100°C

Artikelnr.	Bestellnr.	Beschreibung	Für Kabel
3545088	FEM-C 4-7	Chloropren-Kabelverschraubung M12	4-7 mm
3545089	FEM-C 5-9	Chloropren-Kabelverschraubung M16	5-9 mm
3545288	FEM-C 4-7 L	Chloropren-Kabelverschraubung M12	4-7 mm
3545289	FEM-C 5-9 L	Chloropren-Kabelverschraubung M16	5-9 mm
3545090	FEM-C 8-13	Chloropren-Kabelverschraubung M20	8-13 mm
3545091	FEM-C 10-14/PG 16	Chloropren-Kabelverschraubung PG16	10-14 mm
3545092	FEM-C 11-17	Chloropren-Kabelverschraubung M25	11-17 mm

**CR (Chloropren)**

RAL 9005, IP 67 (EN 60529), Wandstärke 1-5 mm, Temperaturbeständigkeit -30°...+100°C

Artikelnr.	Bestellnr.	Beschreibung	Für Kabel
3545093	FEM-C 15-20	Chloropren-Kabelverschraubung M32	15-20 mm
3545094	FEM-C 19-28	Chloropren-Kabelverschraubung M40	19-28 mm
3545095	FEM-C 27-35	Chloropren-Kabelverschraubung M50	27-35 mm
3545104	FEM-C 34-45	Chloropren-Kabelverschraubung M63	34-45 mm

## Sichtfenster

Selbst das beste Gehäuse benötigt gewisse Extras, um in bestimmten Umgebungen optimale Leistungen zu erzielen. Neben vielen anderen Vorteilen erlaubt unser enormes Zubehörsortiment beispielsweise gute Sichtmöglichkeiten auf eingebaute Komponenten, eine optimale Belüftung oder Optionen für den Druckausgleich.



## Fenstervarianten

**Polycarbonate (PC), IP 66**

Abmessungen	Artikelnr.	Bestellnr.	Beschreibung
291 x 243 x 88 mm	4901884	PW 292409T	PW Inspektionsfenster, DB3-Verschluss, (transparenter Deckel)
342 x 295 x 88 mm	4901824	PW 343009T	PW Inspektionsfenster, DB3-Verschluss, (transparenter Deckel)
393 x 345 x 88 mm	4901904	PW 403409T	PW Inspektionsfenster, DB3-Verschluss, (transparenter Deckel)
452 x 400 x 88 mm	4901804	PW 454009T	PW Inspektionsfenster, DB3-Verschluss, (transparenter Deckel)
503 x 451 x 88 mm	4901844	PW 504409T	PW Inspektionsfenster, DB3-Verschluss, (transparenter Deckel)

**Polycarbonate (PC), IP 65**

Abmessungen	Artikelnr.	Bestellnr.	Beschreibung
60 x 77 mm	3730660	L 02	Fenster für 2 Module (klarer Deckel)
96 x 77 mm	3730661	L 04	Fenster für 4 Module (klarer Deckel)
130 x 77 mm	3730662	L 06	Fenster für 6 Module (klarer Deckel)
162 x 77 mm	3730663	L 08	Fenster für 8 Module (klarer Deckel)
199 x 77 mm	3730664	L 10	Fenster für 10 Module (klarer Deckel)

Polycarbonate (PC), IP 65

Abmessungen	Artikelnr.	Bestellnr.	Beschreibung
248 x 128 mm	3730775	L 12 II	Fenster für 12 Module (rauchgrau transparenter Deckel)
257 x 108 mm	3730692	L 13	Fenster für 13 Module (klarer Deckel)
248 x 218 mm	3730776	L 24 II	Fenster für 24 Module (rauchgrau transparenter Deckel)
331 x 277 mm	4512298	L 43 II	Fenster für 26 Module (rauchgrau transparenter Deckel)
377 x 331 mm	4512299	L 44 II	Fenster für 36 Module (rauchgrau transparenter Deckel)
<b>Frontplatten für Fenster L 12 II und L 24 II</b>			
Artikelnr.	Bestellnr.	Beschreibung	
3730621	B12 10621-45	Frontplatte für Fenster 12 Module	
3730620	B24 10620-45	Frontplatte für Fenster 2x12 Module	

## Belüftung, Druckausgleich

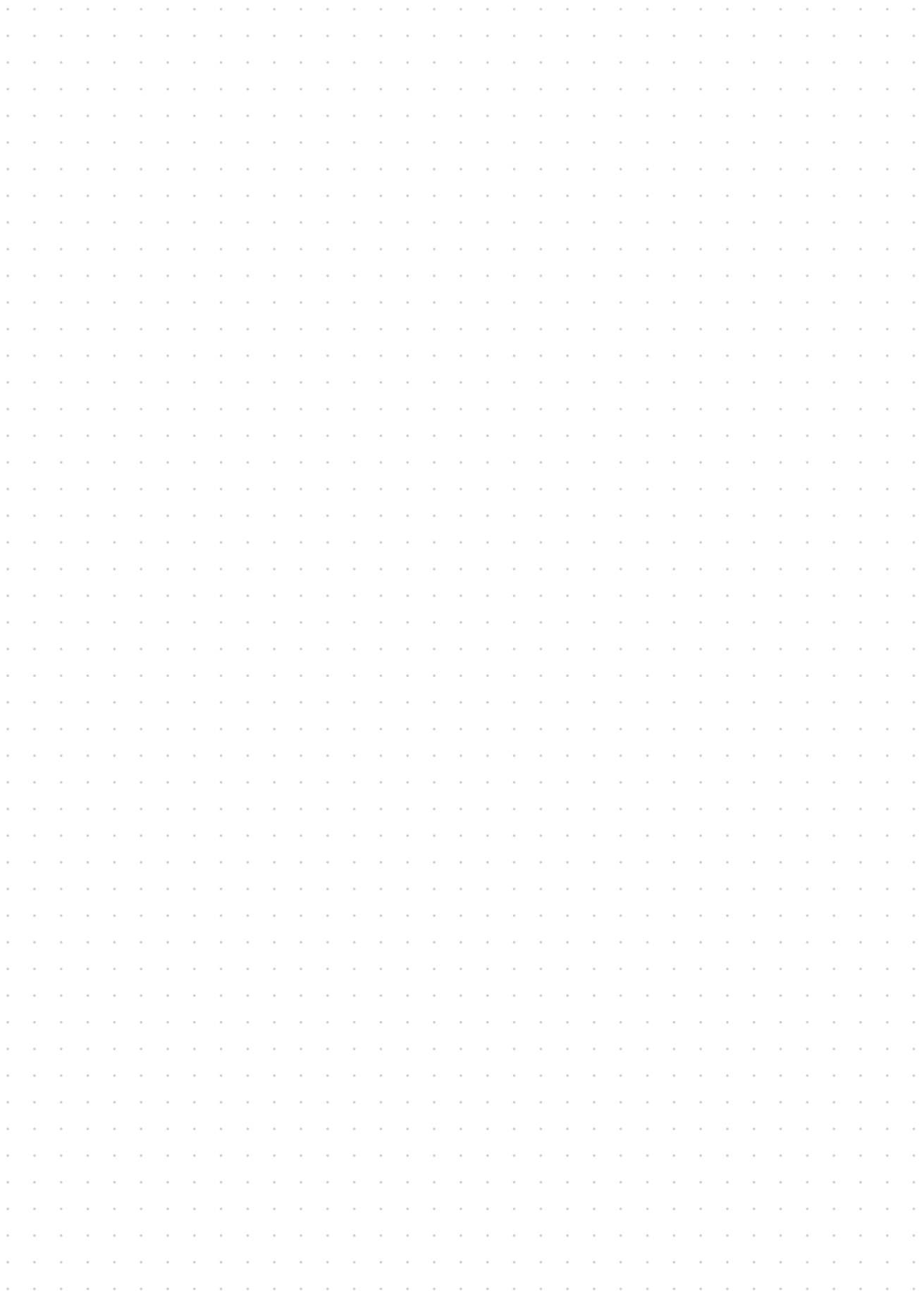
Zum Schutz vor Kondenswasserbildung in hermetisch abgedichteten Elektro- und Elektronik-Gehäusen bei Temperatur- und Druckschwankungen.



Polycarbonate (PC), IP 66











Abmessungen	Artikelnr.	Bestellnr.	Beschreibung
70 x 50 x 20	3541564	MB 10564 II	Belüftungsvorrichtung (IP 44, gedichtet) inkl. Schrauben
	3540858	MB 10858 II	Belüftungsgitter/Filterhalter für MB 10564 II
	3540859	MB 10859 II	Belüftungshalter inkl. Schrauben
M12 x 1,5	7016702	GVPPA M12	Druckausgleichselement (IP 68, lichtgrau) Länge 6 mm
M12 x 1,5	7016700	GVPPA M12L	Druckausgleichselement (IP 68, lichtgrau) Länge 10 mm
M40 x 1,5	8818223	GVPPA M40	Druckausgleichselement (IP 66, lichtgrau) Länge 18 mm
PG 13,5	3540631	MB 10631	Belüftungsvorrichtung (IP 33)
∅ 8,5 mm	4512189	MB 12189	Kondenswasserablauf (IP 34)

# Notizen



# One Global Network

## EUROPA

<b>FINNLAND</b> <b>Fibox Oy Ab</b>	 Keilaranta 17c 02150 Espoo	Telefon: +358 207 785 700 Fax: +358 207 785 702 E-Mail: info@fibox.fi
<b>DÄNEMARK</b> <b>Fibox A/S</b>	 Taastrup Hovedgade 101, 1. sal, 2630 Taastrup	Telefon: +45 4371 8055 Fax: +45 43 71 80 35 E-Mail: fibox@fibox.dk
<b>DEUTSCHLAND</b> <b>Fibox GmbH</b>	 Rehwinkel 30 32457 Porta Westfalica	Telefon: +49 5731 86946 0 Fax: +49 5731 86946 50 E-Mail: infode@fibox.com
<b>FINNLAND</b> <b>Fibox Tested Systems Oy</b>	 Hovinpelto 2 74700 Kiuruvesi	Telefon: +358 207 785 700 Fax: +358 207 785 851 E-Mail: info@fibox.fi
<b>FRANKREICH</b> <b>Fibox France SARL</b>	 28, rue Paul Henri Spaak Parc de l'Esplanade 77400 Saint Thibault des Vignes	Telefon: +33 1 60 21 17 17 Fax: +33 16021 17 18 E-Mail: service.client@fibox.com
<b>GROSSBRITANNIEN</b> <b>Fibox Ltd</b>	 Suite 25, Durham Tees Valley Business Centre, Orde Wingate Way, Stockton-on-Tees TS19 0GD	Telefon: +44 1642 604 400 Fax: +44 1642 604 600 E-Mail: salesuk@fibox.com
<b>NIEDERLANDE</b> <b>Fibox Benelux</b>	 Postbus 350 7570 AJ Oldenzaal	Telefon: +31 541 539039 Fax: +31 541 533399 E-Mail: info@fibox.nl
<b>POLEN</b> <b>Fibox Sp. z o.o.</b>	 ul. Dzięcioła 19 04-988 Warszawa	Telefon: +48 22 256 57 99 Fax: +48 22 256 57 90 E-Mail: info@fibox.pl
<b>SCHWEDEN</b> <b>Fibox AB</b>	 Ekbacksvägen 28 16869 Bromma	Telefon: +46 8 792 2670 Fax: +46 8 792 0164 E-Mail: info@fibox.se
<b>SCHWEIZ</b> <b>Fibox (Schweiz) GmbH</b>	 Neubrunnstraße 1 9205 Waldkirch (SG)	Telefon: +41 55 617 20 80 Fax: +41 55 617 20 89 E-Mail: info.ch@fibox.com

## AMERIKA

<b>USA</b> <b>Fibox Inc.</b>	 810 Cromwell Park Drive, Suite R, Glen Burnie MD 21061	Telefon: +1 410 760 9696 Fax: +1 410 760 8686 E-Mail: sales@fiboxusa.com
---------------------------------	--	--

## ASIEN

### CHINA

**Fibox Shanghai Ltd.**



2A, 2nd Floor, Block No. 55-56  
461 Hongcao Road  
Shanghai 200233

Telefon: +86 21 6495 9922  
Fax: +86 21 6495 9667  
E-Mail: fibox@kornet.net

### CHINA

**Fibox (Guangzhou)  
Engineering Plastic Co., Ltd**



No.36 Dongpeng Blvd, Huangpu, Guangzhou,  
Guangdong Province,  
China, 510730

Telefon: +86 20 3206 7660  
Fax: +86 20 3206 7661

### INDIEN

**Fibox India Private Limited**



Site i, Talegaon-Chakan Rd  
Mahalunge Ingale  
Maharashtra 410501

Telefon: +91 02135 666777  
Fax: +91 02135 666789  
E-Mail: wiren.shah@fibox.com

### JAPAN

**Fibox Japan Office**



Zip# 542-0081 303, Daiwa building,  
2-4-19, Minamisenba,  
Chuo-Ku, Osaka

Telefon: +81 6 4963 3752  
Fax: +81 6 4963 3762  
E-Mail: m.takeda@fibox.co.jp

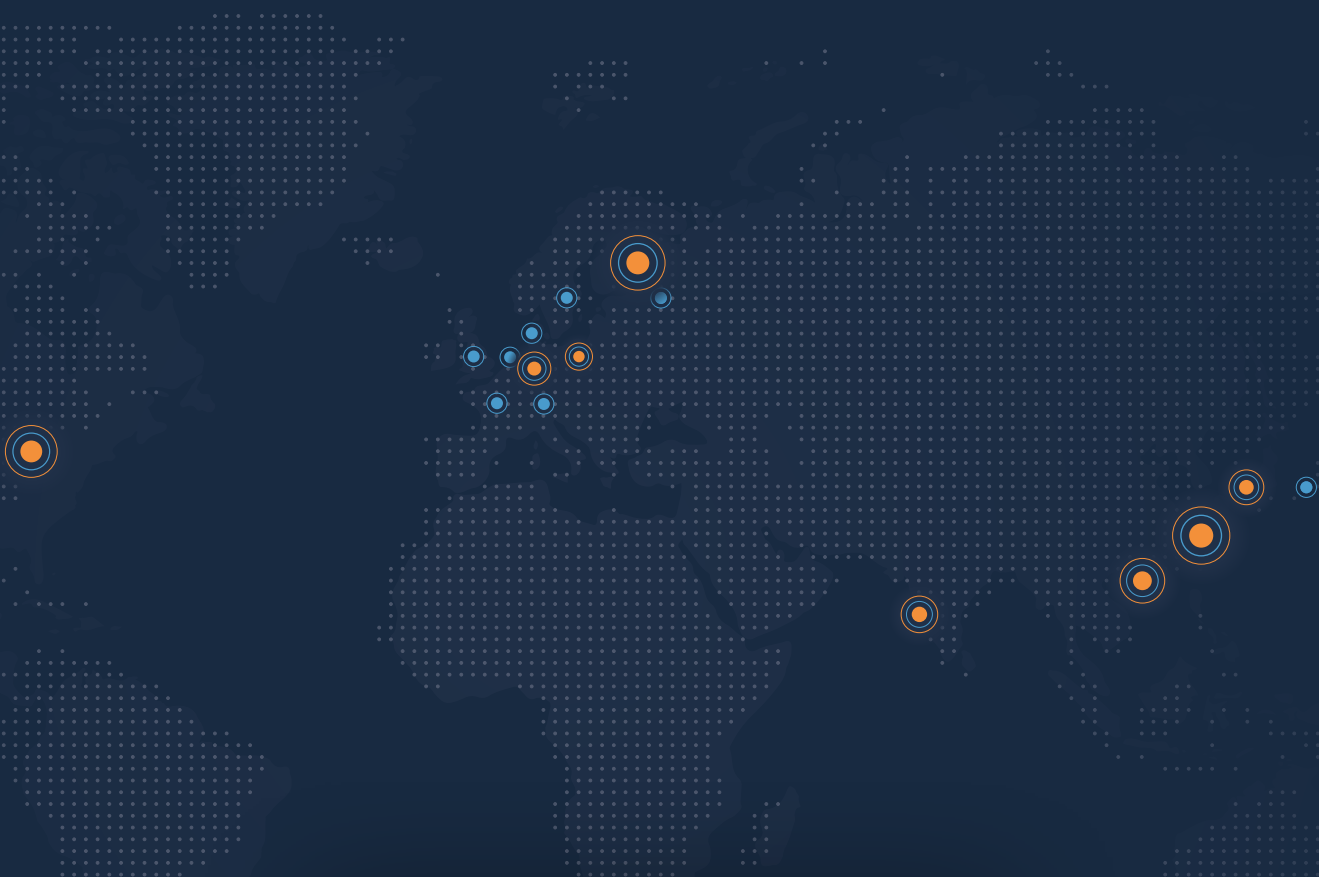
### SÜD KOREA

**Fibox Ltd (Korea)**



11-25, Songdo-dong  
Yeonsu-gu, Incheon

Telefon: +82 32 814 6742  
Fax: +82 32 814 6077  
E-Mail: sales@fibox.co.kr



# FIBOX

Enclosing innovations



infode@fibox.com



+49 (0) 5731 86946-0

WWW.FIBOX.COM/DE



6 418074 322043 >

Art.-Nr: 9637314

Konzernzentrale

**Fibox Oy Ab**

info@fibox.fi

Fon +358 207 785 700

Vertrieb Deutschland

**Fibox GmbH**

infode@fibox.com

Fon +49 5731 86946 0

Weitere Vertriebsgebiete

**Benelux**

infonl@fibox.com

Fon +31 65 1183751

**Österreich**

infoat@fibox.com

Fon +43 676 5734840

**Schweiz**

infoch@fibox.com

Fon +41 55 617 2080